

2016



*Выбирай Надежность...*

**МЕЖКОМНАТНЫЕ ДВЕРИ**

каталог продукции

[www.verto-doors.com.ua](http://www.verto-doors.com.ua)





Уважаемые дамы и господа!

Фабрика дверей «VERTO» - одна из крупнейших производителей межкомнатных дверей на территории Украины. Предприятие с безупречной репутацией, о чем свидетельствует тот факт, что за 4 года мы стали одним из ведущих производителей дверей с фальцем.

ТМ «VERTO» создает уникальные и надежные двери, гармонично вписывающиеся в любой современный интерьер. За годы своего существования мы зарекомендовали себя как надежный партнер по созданию красоты, комфорта и уюта в каждом доме, а широчайший ассортимент выпускаемой продукции удовлетворит вкусы даже самых взыскательных покупателей.

Двери ТМ «VERTO» – это возможность получить европейское качество и дизайн по доступной цене. Высокий стандарт достигается благодаря высокотехнологичному оборудованию, многоуровневой системе контроля и особому вниманию специалистов даже к самым мельчайшим деталям.

Основной принцип нашей деятельности – индивидуальный подход к каждому клиенту. Серьезное отношение к решению любых, даже на первый взгляд простых задач, постоянный контроль качества, внимательное и дружественное отношение к клиентам делают сотрудничество с нами приятным и плодотворным. Мы стремимся к партнерским отношениям, сотрудничеству и укреплению связей.

Фабрика дверей «VERTO» постоянно совершенствуется, используя передовые технологии и инновационные разработки. Анализируя спрос и пожелания наших клиентов, постоянно модернизируем свои изделия, расширяя ассортимент материалов для их изготовления. Активно развивается дилерская сеть, благодаря чему продукция ТМ «VERTO» доступна в каждом городе нашей страны, что в свою очередь делает нас еще ближе к потребителю.

Мы заинтересованы в том, чтобы ТМ «VERTO» и в дальнейшем оставалась синонимом высокого качества дверей и постоянно определяла наивысшие стандарты в отрасли.

Мы ориентированы на непрерывное развитие нашей компании.

Мы умеем делать свое дело, дорожим своим именем и гарантируем высокое качество нашей продукции.

Артём Слюнков  
Генеральный директор

**Производитель дверей ТМ «VERTO»**

ООО Фабрика Дверей «БудМайстер». Украина, 51400, Днепропетровская область, г. Павлоград, ул. Терешкина, 9  
тел.: +38 (0563) 20-93-80, факс: +38 (0563) 20-93-85, email: sales@budmajster.com, web: www.verto-doors.com.ua

# СОДЕРЖАНИЕ

## Двери МЕЖКОМНАТНЫЕ

СТАНДАРТ .....	8
КУПАВА .....	10
РУТА .....	12
РУТА-FUSION .....	14
ГЕОМЕТРИЯ .....	16
ГОРДАНА .....	18
ИДЕЯ .....	20

ИДЕЯ-ЛАЙН .....	22
ЛАДА .....	24
ЛАДА-КОНЦЕПТ .....	26
ЛАДА-НОВА .....	28
ПОЛЛО .....	30

ЛИНЕЯ .....	32
ЛАЙН .....	34
ЭЛЕГАНТ .....	36
ГЛАСФОРД .....	38

Доборы .....	40
--------------	----

## РАЗДВИЖНАЯ СИСТЕМА

Раздвижная система Verto-SLIDE .....	44
---	----

## КОРОБКИ и ФРАМУГИ

Коробка на ширину стены STANDARD M80 .....	48
Коробка на ширину стены STANDARD D80 .....	50
Коробка полурегулируемая PREMIUM .....	52
Коробка регулируемая Verto-FIT .....	54
Verto-FIT plus .....	56
Фрамуги .....	58

## АКСЕССУАРЫ

Ручки .....	62
Замки, петли, наличники и другие аксессуары .....	63
Покрытия .....	64
Остекления .....	65

<b>ТАБЛИЦЫ размеров дверей</b> .....	66
--	----

<b>Монтажные РАЗМЕРЫ ДВЕРЕЙ</b> .....	68
---	----

<b>Работа со строительными организациями</b> .....	70
--	----

<b>СЕРТИФИКАТЫ</b> .....	71
--------------------------	----

<b>ЛИДЕР ОТРАСЛИ 2015</b> .....	72
---------------------------------	----

<b>ПАРТНЁРЫ</b> .....	74
-----------------------	----

# О фирме



Фабрика Дверей «БудМайстер» – одна из крупнейших производителей межкомнатных дверей на территории Украины. Фирма более 20 лет работает на рынке строительных столярных изделий, выпуская широкий ассортимент продукции под Торговой Маркой «VERTO».

На сегодняшний день продукция Фабрики Дверей завоевала доверие покупателей на рынке межкомнатных дверей высоким качеством, современным дизайном и отличным соотношением «цена–качество» предлагаемой продукции. Фабрика Дверей входит в инвестиционно-производственную группу предприятий «БудМайстер», что создает стабильную финансовую инфраструктуру фабрики и гарантирует активное и динамичное развитие ТМ «VERTO» на территории всей Украины и за ее пределами.



**ПРОДУКЦИЯ.** Фабрика Дверей предлагает более 150 моделей межкомнатных дверей в пяти разных покрытиях с большим ассортиментом цветовой гаммы. Все модели дверей предлагаются в одностворчатом и двустворчатом исполнении и могут быть изготовлены в нестандартных размерах.

Помимо дверных полотен фабрика изготавливает дверные коробки, пороги, доборные планки и прочие аксессуары к дверным полотнам, обеспечивая покупателя необходимым ассортиментом при выборе продукции.

Фабрика постоянно увеличивает объем производства, обновляя модельный ряд выпускаемой продукции, что делает ТМ «Verto» одной из наиболее прогрессирующих торговых марок в стране.

**КАЧЕСТВО.** Производство дверей базируется на применении зарубежных технологий. Автоматизированный процесс позволяет высококлассным специалистам контролировать качественные характеристики продукции на каждой стадии изготовления: от подбора материалов до получения продукции покупателем. Подтверждением этому факту является сертификат качества ISO 9001. Продукция Фабрики Дверей соответствует необходимым строительным требованиям, что подтверждается наличием сертификатов.

**ДИСТРИБУЦИЯ.** Реализация продукции ТМ «Verto» осуществляется через дилерскую сеть из более 300 дилеров по всей территории Украины. Вся продукция представлена в выставочных дверных салонах и магазинах. Фабрика Дверей постоянно развивает дилерскую сеть на территории Украины и за её пределами, а также сотрудничает с крупнейшими строительными и торговыми организациями. Благодаря активной работе дилеров с Авторизованными Магазинами, продукция ТМ «Verto» доступна на всей территории Украины.

**ТЕХНОЛОГИЯ.** Благодаря применению новых технологий и материалов, двери перестали быть просто универсальным элементом, обеспечивающим связь помещений. К ним предъявляются более жесткие требования к техническим характеристикам, качеству, дизайну и гарантийному сроку. Сегодня это реально, так как современные автоматизированные технологии дают нам такую возможность.

**ПРОИЗВОДСТВО.** Производство межкомнатных дверей осуществляется на современном деревообрабатывающем оборудовании немецкого и итальянского производства с применением новейших технологий и экологически чистых материалов. Сушильный комплекс с автоматизированной системой управления позволяет фабрике изготавливать продукцию из древесины высшего качества. Изготовление дверей ТМ «Verto» осуществляется командой из более 100 опытных специалистов, объединенных общей целью – выпускать качественную продукцию европейского уровня, делая ее более надежной и доступной каждому покупателю.

В настоящее время производство межкомнатных дверей представляет собой многоэтапный технологический процесс с контролем качества на каждом этапе производства, что позволяет изготавливать продукцию, соответствующую международным стандартам. Современное оборудование позволяет изготавливать двери с элементами различного декора, придавая двери индивидуальность, изящество, лёгкость и завершенность. Уникальная фактура и широкая цветовая гамма делают двери ТМ «Verto» оригинальным украшением любого интерьера.





# Двери МЕЖКОМНАТНЫЕ



**И**нтерьер дома отражает сущность человека, проживающего в нём. Творческие возможности в области создания домашнего интерьера безграничны. Поэтому перед его созданием необходимо заглянуть внутрь себя, своей семьи, разобраться: а что же мы хотим видеть...

Двери от ТМ «VERTO» придают завершенность и неповторимую индивидуальность любому дому, согревают его, оттеняют самобытность обстановки.

Эта уверенность не просто слова — она основывается на большом опыте компании, на стремлении работать для Вас и вместе с Вами по созданию тепла и уюта в Вашем доме.

# Стандарт



## Классика стиля



Стекло сатин установленное с обкладом Г17 (овальный)



Средние элементы обклада Г17 (овальный)

## Покрyтия полотна

СИМПЛЕКС ★★☆☆☆



Типографический отпечаток цветов (тона) покрытий может незначительно отличаться от реального цвета изделия.



## Модельный ряд



Модель 1А



Модель 1Б



Модель 2А



Модель 2Б



Модель 3.0



Модель 3.1



Модель 4.0



Модель 4.1



Модель 4.2



Модель 5.0



Модель 5.1



Модель 5.2



Модель 5.3

## Техническая информация

### КОНСТРУКЦИЯ ПОЛОТНА

Каркас рамы полотна изготовлен из соснового бруса, сращенного по длине «микрошипом». Заполнение полотна: стабилизирующий сотовый наполнитель или трубчатое ДСП заполнение. Рама с наполнителем оклеена с двух сторон плитами ХДФ. Оба торца полотна и верх оклеены кромочной лентой под цвет полотна.

### ПОКРЫТИЕ

стр. 64

Дверное полотно оклеено покрытием «Симплекс». Рама по периметру остекления (МДФ) оклеена под цвет полотна.

### МОДЕЛЬ

Одностворчатые и двустворчатые во всех моделях<sup>1</sup>. Все модели могут быть исполнены под раздвижную систему – без фурнитуры и четверти, нижний торец фрезерован под направляющий элемент, крепящийся к полу.

### РАЗМЕРЫ ДВЕРНОГО ПОЛОТНА

стр. 66

Одностворчатые: «60», «70», «80», «90». Двустворчатые: «120» ~ «180»<sup>2</sup>.

### ДВЕРНЫЕ КОРОБКИ

стр. 48

- Коробка STANDARD
- Коробка полурегулируемая PREMIUM
- Коробки регулируемые Verto-FIT, Verto-FIT plus

### РАЗДВИЖНАЯ СИСТЕМА

стр. 44

- Раздвижная система Verto-SLIDE

### АКСЕССУАРЫ, включенные в цену

стр. 62

- две полушарнирные петли
- замок с возможностью выбора конструкции под цилиндр, под ключ, сантехнический<sup>3</sup>
- стекло: «Кризет», «Шиншилла» (ширина стекла меняется в зависимости от ширины двери)
- ответная планка и два шпингалета для двустворчатых полотен
- овальная ручка, врезная (для дверей-купе)

### АКСЕССУАРЫ за дополнительную плату

стр. 62

- вентиляционные отдушины
- третья полушарнирная петля для полотен шириной 60 ~ 90
- стекло: «Сатин»
- ручка-замок (для дверей-купе)
- замок «Soft», «Magnet»
- цилиндр несимметричный
- петли регулируемые Prestige (для дверных коробок Verto FIT)
- декоративные накладки на петли
- ручка с накладкой
- трубчатое ДСП заполнение

## Конструкции полотен



Стабилизирующее сотовое заполнение



Трубчатое ДСП заполнение

<sup>1</sup> Дверные полотна совместимы с добором «04» в полуторном исполнении.

<sup>2</sup> В двустворчатом исполнении можно совместить полотна различной ширины.

<sup>3</sup> Замок универсальный под цилиндр по умолчанию с переходом под разные механизмы.



# Купава



*Скрытая красота*



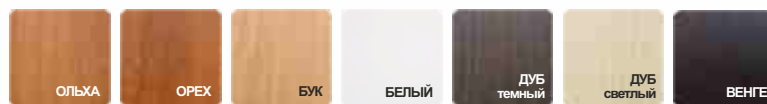
Дверное Полотно - модель 1/1 в покрытии Симплекс (Дуб светлый)



Стекло шиншилла установленное с обкладом Г17 (овальный)

## Покрытия полотна

СИМПЛЕКС ★★★★★



Verto-CELL ★★★★★



Типографический отпечаток цветов (тона) покрытий может незначительно отличаться от реального цвета изделия.

## Модельный ряд



Модель 1.0



Модель 1.1



Модель 2.0



Модель 2.1



Модель 3.0



Модель 3.1



Модель 4.0



Модель 4.1



Модель 5.0



Модель 5.1

## Техническая информация

### КОНСТРУКЦИЯ ПОЛОТНА

Каркас рамы полотна изготовлен из соснового бруса, сращенного по длине «микрошипом». Заполнение полотна: стабилизирующий сотовый наполнитель или трубчатое ДСП заполнение. Рама с наполнителем оклеена с двух сторон плитами ХДФ. Оба торца полотна и верх оклеены кромочной лентой под цвет полотна.

### ПОКРЫТИЕ

Дверное полотно оклеено покрытием «Симплекс» или «Verto-CELL». Рамка по периметру остекления (МДФ) оклеена под цвет полотна.

стр. 64

### МОДЕЛЬ

Одностворчатые и двустворчатые во всех моделях<sup>1</sup>. Все модели могут быть исполнены под раздвижную систему – без фурнитуры и четверти, нижний торец фрезерован под направляющий элемент, крепящийся к полу.

### РАЗМЕРЫ ДВЕРНОГО ПОЛОТНА

Одностворчатые: «60», «70», «80», «90».  
Двустворчатые: «120» ~ «180»<sup>2</sup>.

стр. 66

### ДВЕРНЫЕ КОРОБКИ

- Коробка STANDARD
- Коробка полурегулируемая PREMIUM
- Коробки регулируемые Verto-FIT, Verto-FIT plus

стр. 48

### РАЗДВИЖНАЯ СИСТЕМА

- Раздвижная система Verto-SLIDE

стр. 44

### АКСЕССУАРЫ, включенные в цену

- две полушарнирные петли
- замок с возможностью выбора конструкции под цилиндр, под ключ, сантехнический<sup>3</sup>
- стекло: «Кризет», «Шиншилла»
- ответная планка и два шпингалета для двустворчатых полотен
- овальная ручка, врезная (для дверей-купе)

стр. 62

### АКСЕССУАРЫ за дополнительную плату

- третья полушарнирная петля для полотен шириной 60 ~ 90
- стекло: «Сатин»
- ручка-замок (для дверей-купе)
- замок «Soft», «Magnet»
- цилиндр несимметричный
- петли регулируемые Prestige (для дверных коробок Verto FIT)
- декоративные наклейки на петли
- ручка с накладкой
- трубчатое ДСП заполнение

стр. 62

## Конструкции полотен



Стабилизирующее сотовое заполнение



Трубчатое ДСП заполнение

<sup>1</sup> Дверные полотна совместимы с добором «04» в полуторном исполнении.

<sup>2</sup> В двустворчатом исполнении можно совместить полотна различной ширины.

<sup>3</sup> Замок универсальный под цилиндр по умолчанию с переходом под разные механизмы.

# Рута



Индивидуальность



Дверное Полотно - модель 2/1 в покрытии Симплекс (Ольха)



Стекло кризет установленное с обкладом Г17 (овальный)

## Покрытия полотна

СИМПЛЕКС ★★★★★



Verto-CELL ★★★★★



Типографический отпечаток цветов (тона) покрытий может незначительно отличаться от реального цвета изделия.

## Модельный ряд



Модель 1.0



Модель 1.1



Модель 2.0



Модель 2.1



Модель 3.0



Модель 3.1



Модель 4.0



Модель 4.1



Модель 5.0



Модель 5.1

## Техническая информация

### КОНСТРУКЦИЯ ПОЛОТНА

Каркас рамы полотна изготовлен из соснового бруса, сращенного по длине «микрошипом». Заполнение полотна: стабилизирующий сотовый наполнитель или трубчатое ДСП заполнение. Рама с наполнителем оклеена с двух сторон плитами ХДФ. Оба торца полотна и верх оклеены кромочной лентой под цвет полотна.

### ПОКРЫТИЕ

Дверное полотно оклеено покрытием «Симплекс» или «Verto-CELL». Рамка по периметру остекления (МДФ) оклеена под цвет полотна.

стр. 64

### МОДЕЛЬ

Одностворчатые и двухстворчатые во всех моделях<sup>1</sup>. Все модели могут быть исполнены под раздвижную систему – без фурнитуры и четверти, нижний торец фрезерован под направляющий элемент, крепящийся к полу.

### РАЗМЕРЫ ДВЕРНОГО ПОЛОТНА

Одностворчатые: «60», «70», «80», «90».  
Двухстворчатые: «120» ~ «180»<sup>2</sup>.

стр. 66

### ДВЕРНЫЕ КОРОБКИ

- Коробка STANDARD
- Коробка полурегулируемая PREMIUM
- Коробки регулируемые Verto-FIT, Verto-FIT plus

стр. 48

### РАЗДВИЖНАЯ СИСТЕМА

- Раздвижная система Verto-SLIDE

стр. 44

### АКСЕССУАРЫ, включенные в цену

- две полушарнирные петли
- замок с возможностью выбора конструкции под цилиндр, под ключ, сантехнический<sup>3</sup>
- стекло: «Кризет», «Шиншилла»
- ответная планка и два шпингалета для двухстворчатых полотен
- овальная ручка, врезная (для дверей-купе)

стр. 62

### АКСЕССУАРЫ за дополнительную плату

- вентиляционные отдушины
- третья полушарнирная петля для полотен шириной 60 ~ 90
- стекло: «Сатин»
- ручка-замок (для дверей-купе)
- замок «Soft», «Magnet»
- цилиндр несимметричный
- петли регулируемые Prestige (для дверных коробок Verto FIT)
- декоративные накладки на петли
- ручка с накладкой
- трубчатое ДСП заполнение

стр. 62

## Конструкции полотен



Стабилизирующее сотовое заполнение



Трубчатое ДСП заполнение

<sup>1</sup> Дверные полотна совместимы с добором «04» в полуторном исполнении.

<sup>2</sup> В двухстворчатом исполнении можно совместить полотна различной ширины.

<sup>3</sup> Замок универсальный под цилиндр по умолчанию с переходом под разные механизмы.

# Рута-Fusion



*Богатство вкуса*



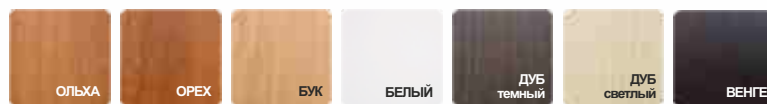
Стекло матовое с прозрачным рисунком  
установленное с обкладом K22 (прямоугольный)



Декоративный Элемент (фьюзинг)  
на дверном полотне 10 модели

## Покрытия полотна

СИМПЛЕКС ★★★★★



Verto-CELL ★★★★★



РЕЗИСТ ★★★★★



Типографический отпечаток цветов (тона)  
покрытий может незначительно отличаться  
от реального цвета изделия.



## Модельный ряд



Модель 9



Модель 10



Модель 11



Модель 12



Модель 13



Модель 14



Двустворчатая модель 10



Модель 13 с добором «А»

## Техническая информация

### КОНСТРУКЦИЯ ПОЛОТНА

Каркас рамы полотна изготовлен из соснового бруса, сращенного по длине «микрошипом». Заполнение полотна: стабилизирующий сотовый наполнитель или трубчатое ДСП заполнение. Рама с наполнителем оклеена с двух сторон плитами ХДФ. Оба торца полотна и верх оклеены кромочной лентой под цвет полотна.

### ПОКРЫТИЕ

Дверное полотно оклеено покрытием «Симплекс», «Verto-CELL» или «Резист». Рамка по периметру остекления (МДФ) оклеена под цвет полотна.

стр. 64

### МОДЕЛЬ

Одностворчатые и двустворчатые во всех моделях<sup>1</sup>. Все модели могут быть исполнены под раздвижную систему – без фурнитуры и четверти, нижний торец фрезерован под направляющий элемент, крепящийся к полу.

### РАЗМЕРЫ ДВЕРНОГО ПОЛОТНА

Одностворчатые: «60», «70», «80», «90».  
Двустворчатые: «120» ~ «180»<sup>2</sup>.

стр. 66

### ДВЕРНЫЕ КОРОБКИ

- Коробка STANDARD
- Коробка полурегулируемая PREMIUM
- Коробки регулируемые Verto-FIT, Verto-FIT plus

стр. 48

### РАЗДВИЖНАЯ СИСТЕМА

- Раздвижная система Verto-SLIDE

стр. 44

### АКСЕССУАРЫ, включенные в цену

- две полушарнирные петли
- замок с возможностью выбора конструкции под цилиндр, под ключ, сантехнический<sup>3</sup>
- стекло: «Пескоструй» с использованием стеклянных декоративных элементов «Фьюзинг» (для моделей 9, 10, 12, 13), «Сатин» (модель 14)
- ответная планка и два шпингалета для двустворчатых полотен
- овальная ручка, врезная (для дверей-купе)

стр. 62

### АКСЕССУАРЫ за дополнительную плату

- вентиляционные отдушины
- третья полушарнирная петля для полотен шириной 60 ~ 90
- стекло: "Шиншилла" (модель 14)
- ручка-замок (для дверей-купе)
- замок «Soft», «Magnet»
- цилиндр несимметричный
- петли регулируемые Prestige (для дверных коробок Verto FIT)
- декоративные накладки на петли
- ручка с накладкой
- трубчатое ДСП заполнение

стр. 62

## Конструкции полотен



Стабилизирующее сотовое заполнение



Трубчатое ДСП заполнение

<sup>1</sup> Дверные полотна совместимы с добором «04» в полуторном исполнении.

<sup>2</sup> В двустворчатом исполнении можно совместить полотна различной ширины.

<sup>3</sup> Замок универсальный под цилиндр по умолчанию с переходом под разные механизмы.

# Геометрия



*Удобное решение*



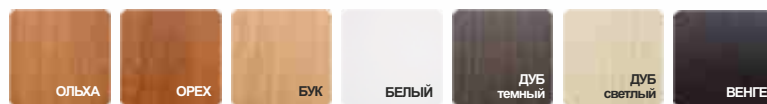
Дверное Полотно - модель 6A/6 в покрытии Резист (Ясень)



Стекло жалюзи установленное с обкладом K22 (прямоугольный)

## Покрытия полотна

### СИМПЛЕКС ★★★★★



### Verto-CELL ★★★★★



### РЕЗИСТ ★★★★★



Типографический отпечаток цветов (тона) покрытий может незначительно отличаться от реального цвета изделия.

## Модельный ряд



Модель 1.0



Модель 1.1



Модель 2.0



Модель 2.3



Модель 3.0



Модель 3.3



Модель 4.0



Модель 4.4



Модель 5.0



Модель 5.5



Модель 6.0



Модель 6.6



Модель 6A.0



Модель 6A.6

## Техническая информация

### КОНСТРУКЦИЯ ПОЛОТНА

Каркас рамы полотна изготовлен из соснового бруса, сращенного по длине «микрошипом». Заполнение полотна: стабилизирующий сотовый наполнитель или трубчатое ДСП заполнение. Рама с наполнителем оклеена с двух сторон плитами ХДФ. Оба торца полотна и верх оклеены кромочной лентой под цвет полотна.

### ПОКРЫТИЕ

Дверное полотно оклеено покрытием «Симплекс», «Verto-CELL» или «Резист». Рамка по периметру остекления (МДФ) оклеена под цвет полотна.

стр. 64

### МОДЕЛЬ

Одностворчатые и двустворчатые во всех моделях<sup>1</sup>. Все модели могут быть исполнены под раздвижную систему – без фурнитуры и четверти, нижний торец фрезерован под направляющий элемент, крепящийся к полу.

### РАЗМЕРЫ ДВЕРНОГО ПОЛОТНА

Одностворчатые: «60», «70», «80», «90».  
Двустворчатые: «120» ~ «180»<sup>2</sup>.

стр. 66

### ДВЕРНЫЕ КОРОБКИ

- Коробка STANDARD
- Коробка полурегулируемая PREMIUM
- Коробки регулируемые Verto-FIT, Verto-FIT plus

стр. 48

### РАЗДВИЖНАЯ СИСТЕМА

- Раздвижная система Verto-SLIDE

стр. 44

### АКСЕССУАРЫ, включенные в цену

- две полушарнирные петли
- замок с возможностью выбора конструкции под цилиндр, под ключ, сантехнический<sup>3</sup>
- стекло: «Кризет», «Шиншилла»
- ответная планка и два шпингалета для двустворчатых полотен
- овальная ручка, врезная (для дверей-купе)

стр. 62

### АКСЕССУАРЫ за дополнительную плату

- вентиляционные отдушины
- третья полушарнирная петля для полотен шириной 60 ~ 90
- стекло: «Сатин», «Жалюзи»
- ручка-замок (для дверей-купе)
- замок «Soft», «Magnet»
- цилиндр несимметричный
- петли регулируемые Prestige (для дверных коробок Verto FIT)
- декоративные накладки на петли
- ручка с накладкой
- трубчатое ДСП заполнение

стр. 62

## Конструкции полотен



Стабилизирующее сотовое заполнение



Трубчатое ДСП заполнение

<sup>1</sup> Дверные полотна совместимы с добором «04» в полуторном исполнении.

<sup>2</sup> В двустворчатом исполнении можно совместить полотна различной ширины.

<sup>3</sup> Замок универсальный под цилиндр по умолчанию с переходом под разные механизмы.

# Гордана



*Креативность*



Стекло кризет установленное с обкладом Г17 (овальный)



Средние элементы обклада Г17 (овальный)

## Покрyтия полотна

СИМПЛЕКС ★★☆☆☆



## Модельный ряд



Модель 1.0



Модель 1.1



Модель 1A.1



Модель 2.0



Модель 2.1



Модель 2A.1



Модель 3.0



Модель 3.1



Модель 3A.1



Модель 4



Модель 5



Модель 6

## Техническая информация

### КОНСТРУКЦИЯ ПОЛОТНА

Каркас рамы полотна изготовлен из соснового бруса, сращенного по длине «микрошипом». Заполнение полотна: стабилизирующий сотовый наполнитель или трубчатое ДСП заполнение. Рама с наполнителем оклеена с двух сторон плитами ХДФ. Оба торца полотна и верх оклеены кромочной лентой под цвет полотна.

### ПОКРЫТИЕ

Дверное полотно оклеено покрытием «Симплекс». Рамка по периметру остекления (МДФ) оклеена под цвет полотна.

стр. 64

### МОДЕЛЬ

Одностворчатые и двустворчатые во всех моделях<sup>1</sup>. Все модели могут быть исполнены под раздвижную систему – без фурнитуры и четверти, нижний торец фрезерован под направляющий элемент, крепящийся к полу.

### РАЗМЕРЫ ДВЕРНОГО ПОЛОТНА

Одностворчатые: «60», «70», «80», «90».  
Двустворчатые: «120» ~ «180»<sup>2</sup>.

стр. 66

### ДВЕРНЫЕ КОРОБКИ

- Коробка STANDARD
- Коробка полурегулируемая PREMIUM
- Коробки регулируемые Verto-FIT, Verto-FIT plus

стр. 48

### РАЗДВИЖНАЯ СИСТЕМА

- Раздвижная система Verto-SLIDE

стр. 44

### АКСЕССУАРЫ, включенные в цену

- две полушарнирные петли
- замок с возможностью выбора конструкции под цилиндр, под ключ, сантехнический<sup>3</sup>
- стекло: «Кризет», «Шиншилла» (ширина стекла меняется в зависимости от ширины двери в моделях 4-6)
- ответная планка и два шпингалета для двустворчатых полотен
- овальная ручка, врезная (для дверей-купе)

стр. 62

### АКСЕССУАРЫ за дополнительную плату

- вентиляционные отдушины
- третья полушарнирная петля для полотен шириной 60 ~ 90
- стекло: «Сатин»
- ручка-замок (для дверей-купе)
- замок «Soft», «Magnet»
- цилиндр несимметричный
- петли регулируемые Prestige (для дверных коробок Verto FIT)
- декоративные накладки на петли
- ручка с накладкой
- трубчатое ДСП заполнение

стр. 62

## Конструкции полотен



Стабилизирующее сотовое заполнение



Трубчатое ДСП заполнение

<sup>1</sup> Дверные полотна совместимы с добором «04» в полуторном исполнении.

<sup>2</sup> В двустворчатом исполнении можно совместить полотна различной ширины.

<sup>3</sup> Замок универсальный под цилиндр по умолчанию с переходом под разные механизмы.



# Идея



*Цена – качество*



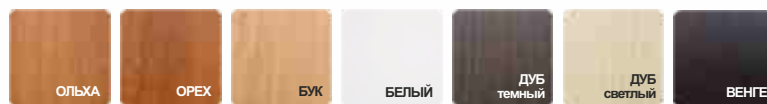
Дверное Полотно - модель 3/3 в покрытии Симплекс (Бук)



Стекло матовое установленное с обкладом К22 (прямоугольный)

## Покрытия полотна

СИМПЛЕКС ★★★★★



Verto-CELL ★★★★★



РЕЗИСТ ★★★★★



Типографический отпечаток цветов (тона) покрытий может незначительно отличаться от реального цвета изделия.

## Модельный ряд



Модель 1.0



Модель 3.0



Модель 3.1



Модель 3.3



Модель 4.0



Модель 4.2



Модель 4.4



Модель 6.0



Модель 6.2



Модель 6.4



Модель 6.6



Модель 6A.2



Модель 6A.4



Модель 7.0



Модель 7.1

## Техническая информация

### КОНСТРУКЦИЯ ПОЛОТНА

Каркас рамы полотна изготовлен из соснового бруса, сращенного по длине «микрошипом». Заполнение полотна: стабилизирующий сотовый наполнитель или трубчатое ДСП заполнение. Рама с наполнителем оклеена с двух сторон плитами ХДФ. Оба торца полотна и верх оклеены кромочной лентой под цвет полотна.

### ПОКРЫТИЕ

Дверное полотно оклеено покрытием «Симплекс», «Verto-CELL» или «Резист». Рамка по периметру остекления (МДФ) оклеена под цвет полотна.

стр. 64

### МОДЕЛЬ

Одностворчатые и двустворчатые во всех моделях<sup>1</sup>. Все модели могут быть исполнены под раздвижную систему – без фурнитуры и четверти, нижний торец фрезерован под направляющий элемент, крепящийся к полу.

### РАЗМЕРЫ ДВЕРНОГО ПОЛОТНА

Одностворчатые: «60», «70», «80», «90».  
Двустворчатые: «120» ~ «180»<sup>2</sup>.

стр. 66

### ДВЕРНЫЕ КОРОБКИ

- Коробка STANDARD
- Коробка полурегулируемая PREMIUM
- Коробки регулируемые Verto-FIT, Verto-FIT plus

стр. 48

### РАЗДВИЖНАЯ СИСТЕМА

- Раздвижная система Verto-SLIDE

стр. 44

### АКСЕССУАРЫ, включенные в цену

- две полушарнирные петли
- замок с возможностью выбора конструкции под цилиндр, под ключ, сантехнический<sup>3</sup>
- стекло: «Сатин» (ширина стекла меняется в зависимости от ширины двери)
- ответная планка и два шпингалета для двустворчатых полотен
- овальная ручка, врезная (для дверей-купе)

стр. 62

### АКСЕССУАРЫ за дополнительную плату

- вентиляционные отдушины
- третья полушарнирная петля для полотен шириной 60 ~ 90
- ручка-замок (для дверей-купе)
- замок «Soft», «Magnet»
- цилиндр несимметричный
- петли регулируемые Prestige (для дверных коробок Verto FIT)
- декоративные накладки на петли
- ручка с накладкой
- трубчатое ДСП заполнение

стр. 62

## Конструкции полотен



Стабилизирующее сотовое заполнение



Трубчатое ДСП заполнение

<sup>1</sup> Дверные полотна совместимы с добором «04» в полуторном исполнении.

<sup>2</sup> В двустворчатом исполнении можно совместить полотна различной ширины.

<sup>3</sup> Замок универсальный под цилиндр по умолчанию с переходом под разные механизмы.

# Идея-Лайн



*Световое решение*



Стекло матовое установленное с обкладом К22 (прямоугольный)



Филенка ХДФ, окутанная в цвет полотна, с обкладом К22 (прямоугольный)

## Покрытия полотна

РЕЗИСТ ★★★★★☆



Типографический отпечаток цветов (тона) покрытий может незначительно отличаться от реального цвета изделия.

## Техническая информация



Модель 1.0



Модель 1.1



Модель 2.0



Модель 2.1



Модель 2.2



Модель 3.0



Модель 3.1



Модель 3.2



Модель 3.3



Модель 4.0



Модель 4.2



Модель 4.4

### КОНСТРУКЦИЯ ПОЛОТНА

Каркас рамы полотна изготовлен из соснового бруса, сращенного по длине «микрошипом». Заполнение полотна состоит из горизонтальных брусков и вставок.

### ПОКРЫТИЕ

Дверное полотно оклеено покрытием «Резист». Рамка по периметру остекления (МДФ) оклеена под цвет полотна.

стр. 64

### МОДЕЛЬ

Одностворчатые и двустворчатые во всех моделях<sup>1</sup>. Все модели могут быть исполнены под раздвижную систему – без фурнитуры и четверти, нижний торец фрезерован под направляющий элемент, крепящийся к полу.

### РАЗМЕРЫ ДВЕРНОГО ПОЛОТНА

Одностворчатые: «60», «70», «80», «90», «100»<sup>2</sup>.  
Двустворчатые: «120» ~ «180»<sup>3</sup>.

стр. 66

### ДВЕРНЫЕ КОРОБКИ

- Коробка STANDARD
- Коробка полурегулируемая PREMIUM
- Коробки регулируемые Verto-FIT, Verto-FIT plus

стр. 48

### РАЗДВИЖНАЯ СИСТЕМА

- Раздвижная система Verto-SLIDE

стр. 44

### АКСЕССУАРЫ, включенные в цену

- три полушарнирные петли
- замок с возможностью выбора конструкции под цилиндр, под ключ, сантехнический
- стекло: «Сатин», «Шиншилла», «Жалюзи» (ширина стекла меняется в зависимости от ширины двери)
- ответная планка и два шпингалета для двустворчатых полотен
- овальная ручка, врезная (для дверей-купе)

стр. 62

### АКСЕССУАРЫ за дополнительную плату

- вентиляционные отдушины
- ручка-замок (для дверей-купе)
- замок «Soft», «Magnet»
- цилиндр несимметричный
- петли регулируемые Prestige (для дверных коробок Verto FIT)
- декоративные накладки на петли
- ручка с накладкой

стр. 62

## Конструкция полотен



Деревянная конструкция  
(склеенный  
массив древесины)

<sup>1</sup> Дверные полотна совместимы с добором «04» в полуторном исполнении.

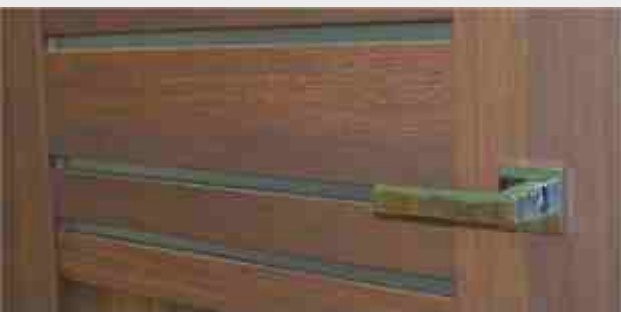
<sup>2</sup> Возможен заказ за дополнительную плату.

<sup>3</sup> В двустворчатом исполнении можно совместить полотна различной ширины.

# Лада



*Безграничные возможности*



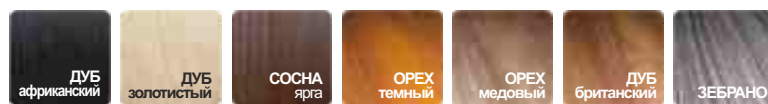
Уникальная технология - горизонтальные элементы полотна изготовлены в разных толщинах



Стеклянные вставки (матовые), между горизонтальными элементами полотна

## Покрытия полотна

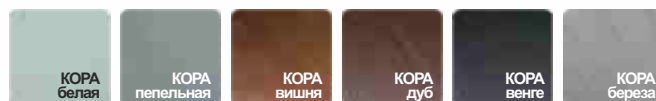
Verto-CELL ★★★★★



РЕЗИСТ ★★★★★



Verto LINE-3D ★★★★★



ЭКО ШПОН ★★★★★



Типографический отпечаток цветов (тона) покрытий может незначительно отличаться от реального цвета изделия.



## Модельный ряд



Модель 1.0



Модель 1.2



Модель 2.0



Модель 2A.1



Модель 3.0



Модель 3A.0



Модель 3A.2



Модель 4.0



Модель 4.5



Модель 5.0



Модель 5.4



Модель 6.0



Модель 6.3



Модель 7.0



Модель 7.2



Модель 8.0



Модель 8.1



Модель 8.2



Модель 8.3

## Техническая информация

### КОНСТРУКЦИЯ ПОЛОТНА

Каркас рамы полотна изготовлен из соснового бруса, сращенного по длине «микрошипом». Заполнение полотна состоит из горизонтальных брусьев и вставок.

### ПОКРЫТИЕ

Дверное полотно оклеено покрытием «Verto-CELL», «Резист», «Verto LINE-3D» или «ЭКО Шпон».

стр. 64

### МОДЕЛЬ

Одностворчатые и двустворчатые во всех моделях<sup>1</sup>. Все модели могут быть исполнены под раздвижную систему – без фурнитуры и четверти, нижний торец фрезерован под направляющий элемент, крепящийся к полу.

### РАЗМЕРЫ ДВЕРНОГО ПОЛОТНА

Одностворчатые: «60», «70», «80», «90», «100»<sup>2</sup>.  
Двустворчатые: «120» ~ «180»<sup>3</sup>.

стр. 66

### ДВЕРНЫЕ КОРОБКИ

- Коробка STANDARD
- Коробка полурегулируемая PREMIUM
- Коробки регулируемые Verto-FIT, Verto-FIT plus

стр. 48

### РАЗДВИЖНАЯ СИСТЕМА

- Раздвижная система Verto-SLIDE

стр. 44

### АКСЕССУАРЫ, включенные в цену

- три полушарнирные петли
- замок с возможностью выбора конструкции под цилиндр, под ключ, сантехнический
- стекло: «Сатин» (ширина стекла меняется в зависимости от ширины двери, за исключением моделей 2, 3)
- ответная планка и два шпингалета для двустворчатых полотен
- овальная ручка, врезная (для дверей-купе)

стр. 62

### АКСЕССУАРЫ за дополнительную плату

- ручка-замок (для дверей-купе)
- замок «Soft», «Magnet»
- цилиндр несимметричный
- петли регулируемые Prestige (для дверных коробок Verto FIT)
- декоративные накладки на петли
- ручка с накладкой
- стекло Графит / Бронза

стр. 62

## Конструкция полотен



Деревянная конструкция  
(склеенный  
массив древесины)

<sup>1</sup> Дверные полотна совместимы с добором «04» в полуторном исполнении.

<sup>2</sup> Возможен заказ за дополнительную плату.

<sup>3</sup> В двустворчатом исполнении можно совместить полотна различной ширины.

# Лада-Концепт



*Комфортность*



Стеклянные вставки (матовые)  
между горизонтальными элементами полотна



Направление текстуры покрытия на деталях  
дверного полотна

## Покрyтия полотна

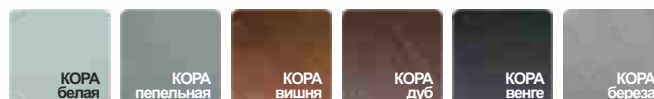
Verto-CELL ★★★★★



РЕЗИСТ ★★★★★



Verto LINE-3D ★★★★★



ЭКО ШПОН ★★★★★



Типографический отпечаток цветов (тона)  
покpытий может незначительно отличаться  
от реального цвета изделия.

## Модельный ряд



Модель 1.0



Модель 1.1



Модель 1.2



Модель 2.0



Модель 2.1



Модель 2.2



Модель 3.0



Модель 3.3



Модель 4.0



Модель 4.4



Модель 5.1



Модель 5.2



Модель 5.3



Модель 6.1

## Техническая информация

### КОНСТРУКЦИЯ ПОЛОТНА

Каркас рамы полотна изготовлен из соснового бруса, сращенного по длине «микрошипом». Заполнение полотна состоит из горизонтальных брусков и вставок.

### ПОКРЫТИЕ

Дверное полотно оклеено покрытием «Verto-CELL», «Резист», «Verto LINE-3D» или «ЭКО Шпон».

стр. 64

### МОДЕЛЬ

Одностворчатые и двустворчатые во всех моделях<sup>1</sup>. Все модели могут быть исполнены под раздвижную систему – без фурнитуры и четверти, нижний торец фрезерован под направляющий элемент, крепящийся к полу.

### РАЗМЕРЫ ДВЕРНОГО ПОЛОТНА

Одностворчатые: «60», «70», «80», «90», «100»<sup>2</sup>.  
Двустворчатые: «120» ~ «180»<sup>3</sup>.

стр. 66

### ДВЕРНЫЕ КОРОБКИ

- Коробка STANDARD
- Коробка полурегулируемая PREMIUM
- Коробки регулируемые Verto-FIT, Verto-FIT plus

стр. 48

### РАЗДВИЖНАЯ СИСТЕМА

- Раздвижная система Verto-SLIDE

стр. 44

### АКСЕССУАРЫ, включенные в цену

- три полушарнирные петли
- замок с возможностью выбора конструкции под цилиндр, под ключ, сантехнический
- стекло: «Сатин» (ширина стекла меняется в зависимости от ширины двери)
- ответная планка и два шпингалета для двустворчатых полотен
- овальная ручка, врезная (для дверей-купе)

стр. 62

### АКСЕССУАРЫ за дополнительную плату

- вентиляционные отдушины
- ручка-замок (для дверей-купе)
- замок «Soft», «Magnet»
- цилиндр несимметричный
- петли регулируемые Prestige (для дверных коробок Verto FIT)
- декоративные накладки на петли
- ручка с накладкой
- стекло Графит / Бронза

стр. 62

## Конструкция полотен



Деревянная конструкция  
(склеенный  
массив древесины)

<sup>1</sup> Дверные полотна совместимы с добором «04» в полуторном исполнении.

<sup>2</sup> Возможен заказ за дополнительную плату.

<sup>3</sup> В двустворчатом исполнении можно совместить полотна различной ширины.

# Лада-Нова



*Современное решение*



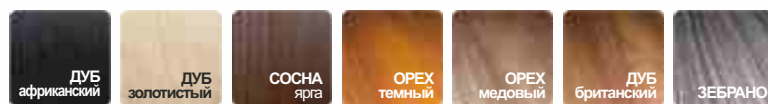
Стекло матовое, установленное без обклада (в паз деталей полотна)



Стекло вставки (матовые) между горизонтальными элементами полотна

## Покрытия полотна

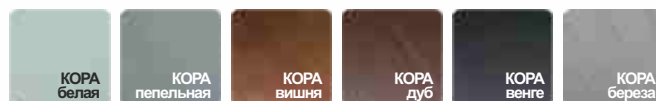
Verto-CELL ★★★★★



РЕЗИСТ ★★★★★



Verto LINE-3D ★★★★★



ЭКО ШПОН ★★★★★



Типографический отпечаток цветов (тона) покрытий может незначительно отличаться от реального цвета изделия.



## Модельный ряд



Модель 4.0



Модель 4.3



Модель 4.6



Модель 4.9



Модель 6A.1



Модель 6A.4



Модель 6A.5



Модель 6A.6



Модель 6A.8



Модель 7.1



Модель 7.2



Модель 7.3



Модель 8.1

## Техническая информация

### КОНСТРУКЦИЯ ПОЛОТНА

Каркас рамы полотна изготовлен из соснового бруса, сращенного по длине «микрошипом». Заполнение полотна состоит из горизонтальных брусков и вставок.

### ПОКРЫТИЕ

Дверное полотно оклеено покрытием «Verto-CELL», «Резист», «Verto LINE-3D» или «ЭКО Шпон».

стр. 64

### МОДЕЛЬ

Одностворчатые и двустворчатые во всех моделях<sup>1</sup>. Все модели могут быть исполнены под раздвижную систему – без фурнитуры и четверти, нижний торец фрезерован под направляющий элемент, крепящийся к полу.

### РАЗМЕРЫ ДВЕРНОГО ПОЛОТНА

Одностворчатые: «60», «70», «80», «90», «100»<sup>2</sup>.  
Двустворчатые: «120» ~ «180»<sup>3</sup>.

стр. 66

### ДВЕРНЫЕ КОРОБКИ

- Коробка STANDARD
- Коробка полурегулируемая PREMIUM
- Коробки регулируемые Verto-FIT, Verto-FIT plus

стр. 48

### РАЗДВИЖНАЯ СИСТЕМА

- Раздвижная система Verto-SLIDE

стр. 44

### АКСЕССУАРЫ, включенные в цену

- три полушарнирные петли
- замок с возможностью выбора конструкции под цилиндр, под ключ, сантехнический
- стекло: «Сатин» (ширина стекла меняется в зависимости от ширины двери)
- ответная планка и два шпингалета для двустворчатых полотен
- овальная ручка, врезная (для дверей-купе)

стр. 62

### АКСЕССУАРЫ за дополнительную плату

- вентиляционные отдушины
- ручка-замок (для дверей-купе)
- замок «Soft», «Magnet»
- цилиндр несимметричный
- петли регулируемые Prestige (для дверных коробок Verto FIT)
- декоративные накладки на петли
- ручка с накладкой
- стекло Графит / Бронза

стр. 62

## Конструкция полотен



Деревянная конструкция  
(склеенный  
массив древесины)

<sup>1</sup> Дверные полотна совместимы с добором «04» в полуторном исполнении.

<sup>2</sup> Возможен заказ за дополнительную плату.

<sup>3</sup> В двустворчатом исполнении можно совместить полотна различной ширины.



# Полло



Совершенство



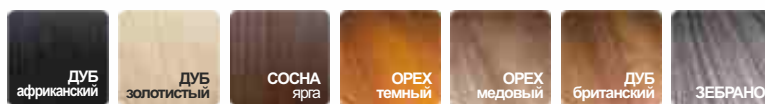
Стекло матовое с прозрачным рисунком, установленное без обклада (в паз деталей полотна)



Филенка ХДФ, окутанная в цвет полотна, установленная без обклада

## Покрyтия полотна

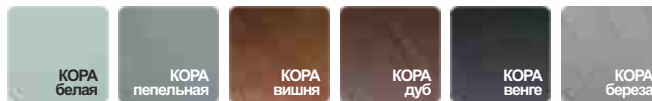
Verto-CELL ★★★★★



РЕЗИСТ ★★★★★



Verto LINE-3D ★★★★★



ЭКО ШПОН ★★★★★



Типографический отпечаток цветов (тона) покрытий может незначительно отличаться от реального цвета изделия.

## Модельный ряд



Модель 3.0



Модель 3.2



Модель 3.4



Модель 3.6



Модель 3A.1



Модель 3A.3



Модель 3A.5



Модель 4.1



Модель 4.3

## Техническая информация

### КОНСТРУКЦИЯ ПОЛОТНА

Каркас рамы полотна изготовлен из соснового бруса, сращенного по длине «микрошипом». Заполнение полотна состоит из горизонтальных брусков и вставок.

### ПОКРЫТИЕ

Дверное полотно оклеено покрытием «Verto-CELL», «Резист», «Verto LINE-3D» или «ЭКО Шпон».

стр. 64

### МОДЕЛЬ

Одностворчатые и двустворчатые во всех моделях<sup>1</sup>. Все модели могут быть исполнены под раздвижную систему – без фурнитуры и четверти, нижний торец фрезерован под направляющий элемент, крепящийся к полу.

### РАЗМЕРЫ ДВЕРНОГО ПОЛОТНА

Одностворчатые: «60», «70», «80», «90», «100»<sup>2</sup>.  
Двустворчатые: «120» ~ «180»<sup>3</sup>.

стр. 66

### ДВЕРНЫЕ КОРОБКИ

- Коробка STANDARD
- Коробка полурегулируемая PREMIUM
- Коробки регулируемые Verto-FIT, Verto-FIT plus

стр. 48

### РАЗДВИЖНАЯ СИСТЕМА

- Раздвижная система Verto-SLIDE

стр. 44

### АКСЕССУАРЫ, включенные в цену

- три полушарнирные петли
- замок с возможностью выбора конструкции под цилиндр, под ключ, сантехнический
- стекло: «Сатин» (ширина стекла меняется в зависимости от ширины двери)
- ответная планка и два шпингалета для двустворчатых полотен
- овальная ручка, врезная (для дверей-купе)

стр. 62

### АКСЕССУАРЫ за дополнительную плату

- вентиляционные отдушины
- ручка-замок (для дверей-купе)
- замок «Soft», «Magnet»
- цилиндр несимметричный
- петли регулируемые Prestige (для дверных коробок Verto FIT)
- декоративные накладки на петли
- ручка с накладкой
- стекло Графит / Бронза

стр. 62

## Конструкция полотен



Деревянная конструкция  
(склеенный  
массив древесины)

<sup>1</sup> Дверные полотна совместимы с добором «04» в полуторном исполнении.

<sup>2</sup> Возможен заказ за дополнительную плату.

<sup>3</sup> В двустворчатом исполнении можно совместить полотна различной ширины.

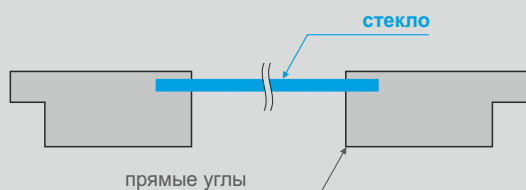
# Линея



Стильный выбор



Стекло Черный Триплекс



Стекло установлено со смещением под фальц полотна

## Покрытия полотна

СИМПЛЕКС ★★★★★



Verto-CELL ★★★★★



Типографический отпечаток цветов (тона) покрытий может незначительно отличаться от реального цвета изделия.

## Модельный ряд



Модель 1

Модель 1.1

Модель 2



Модель 3

Модель 4



Двустворчатая модель 4

Модель 1 с добором «Б»

## Техническая информация

### КОНСТРУКЦИЯ ПОЛОТНА

Каркас рамы полотна изготовлен из соснового бруса, сращенного по длине «микрошипом». Заполнение полотна: стабилизирующий сотовый наполнитель (модели 1-3), сосновая склейка (модель 4) или трубчатое ДСП заполнение. Рама вместе с наполнителем оклеена с двух сторон плитами ХДФ. Оба торца полотна и верх оклеены кромочной лентой под цвет полотна.

### ПОКРЫТИЕ

Дверное полотно оклеено покрытием «Симплекс» или «Verto-CELL».

стр. 64

### МОДЕЛЬ

Одностворчатые и двустворчатые во всех моделях<sup>1</sup>.

### РАЗМЕРЫ ДВЕРНОГО ПОЛОТНА

Одностворчатые: «60», «70», «80», «90», «100»<sup>2</sup>.  
Двустворчатые: «120» ~ «180»<sup>3</sup>.

стр. 66

### ДВЕРНЫЕ КОРОБКИ

- Коробка STANDARD
- Коробка полурегулируемая PREMIUM
- Коробки регулируемые Verto-FIT, Verto-FIT plus

стр. 48

стр. 62

### АКСЕССУАРЫ, включенные в цену

- три полушарнирные петли
- замок с возможностью выбора конструкции под цилиндр, под ключ, сантехнический
- стекло: «Сатин» каленое (ширина стекла меняется в зависимости от ширины двери в моделях 3-4)
- ответная планка и два шпингалета для двустворчатых полотен

### АКСЕССУАРЫ за дополнительную плату

стр. 62

- стекло: «Триплекс матовый или черный»
- стекло «Матовый Графит или Бронза»
- замок «Soft», «Magnet»
- цилиндр несимметричный
- петли регулируемые Prestige (для дверных коробок Verto FIT)
- декоративные накладки на петли
- ручка с накладкой
- трубчатое ДСП заполнение

## Конструкции полотен

Модели 1-3



Стабилизирующее сотовое заполнение



Трубчатое ДСП заполнение

Модель 4



Деревянная конструкция (склеенный массив древесины)

<sup>1</sup> Дверные полотна совместимы с добором «04» в полуторном исполнении.

<sup>2</sup> Возможен заказ за дополнительную плату кроме модели 04.

<sup>3</sup> В двустворчатом исполнении можно совместить полотна различной ширины.

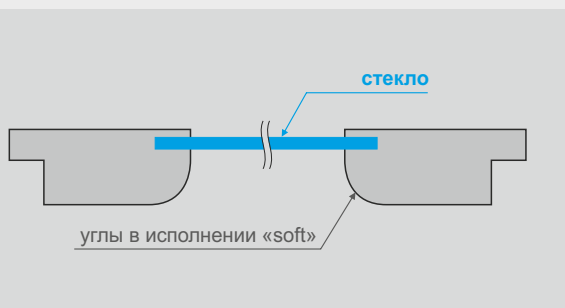
# Лайн



## Очарование интерьера



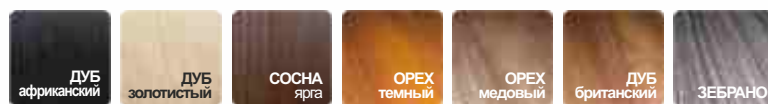
Стекло матовое с матовым рисунком



Стекло установлено со смещением под фальц полотна, с **закругленными углами (soft)**

### Покрытия полотна

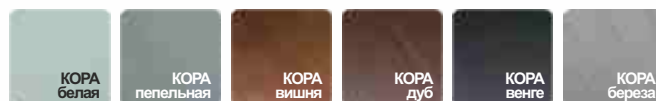
#### Verto-CELL ★★★★★



#### РЕЗИСТ ★★★★★



#### Verto LINE-3D ★★★★★



Типографический отпечаток цветов (тона) покрытий может незначительно отличаться от реального цвета изделия.



## Модельный ряд



Модель 1

Модель 2

Модель 3

Модель 4



Модель 5

Модель 6

Модель 7



Двустворчатая модель 6

Модель 5 с добором «А»

## Техническая информация

### КОНСТРУКЦИЯ ПОЛОТНА

Каркас рамы полотна изготовлен из соснового бруса, сращенного по длине «микрошипом». Заполнение полотна: стабилизирующий сотовый наполнитель или трубчатое ДСП заполнение. Рама с наполнителем оклеена с двух сторон плитами ХДФ.

### ПОКРЫТИЕ

Дверное полотно оклеено покрытием «Verto-CELL», «Резист» или «Verto LINE-3D».

стр. 64

### МОДЕЛЬ

Одностворчатые и двустворчатые во всех моделях<sup>1</sup>.

### РАЗМЕРЫ ДВЕРНОГО ПОЛОТНА

Одностворчатые: «60», «70», «80», «90», «100»<sup>2</sup>.  
Двустворчатые: «120» ~ «180»<sup>3</sup>.

стр. 66

### ДВЕРНЫЕ КОРОБКИ

- Коробка STANDARD
- Коробка полурегулируемая PREMIUM
- Коробки регулируемые Verto-FIT, Verto-FIT plus

стр. 48

### АКСЕССУАРЫ, включенные в цену

- три полушарнирные петли
- замок с возможностью выбора конструкции под цилиндр, под ключ, сантехнический
- стекло: «Сатин» каленое (ширина стекла меняется в зависимости от ширины двери)
- ответная планка и два шпингалета для двустворчатых полотен

стр. 62

### АКСЕССУАРЫ за дополнительную плату

- стекло: «Триплекс матовый или черный»
- стекло «Матовый Графит или Бронза»
- замок «Soft», «Magnet»
- цилиндр несимметричный
- петли регулируемые Prestige (для дверных коробок Verto FIT)
- декоративные накладки на петли
- ручка с накладкой
- трубчатое ДСП заполнение

стр. 62

## Конструкции полотен



Стабилизирующее сотовое заполнение



Трубчатое ДСП заполнение

<sup>1</sup> Дверные полотна совместимы с добором «04» в полуторном исполнении.

<sup>2</sup> Возможен заказ за дополнительную плату.

<sup>3</sup> В двустворчатом исполнении можно совместить полотна различной ширины.

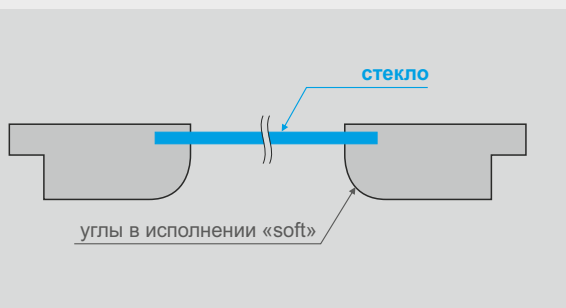
# Элегант



*Элегантное решение*



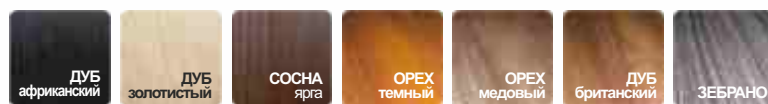
Стекло матовое с матовым рисунком



Стекло установлено со смещением под фальц полотна, с **закруленными углами (soft)**

## Покрытия полотна

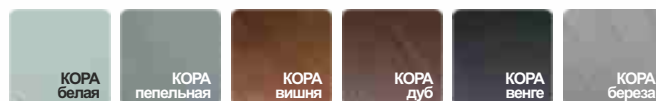
Verto-CELL ★★★★★



РЕЗИСТ ★★★★★



Verto LINE-3D ★★★★★



Типографический отпечаток цветов (тона) покрытий может незначительно отличаться от реального цвета изделия.

## Модельный ряд



Модель 1

Модель 2

Модель 3

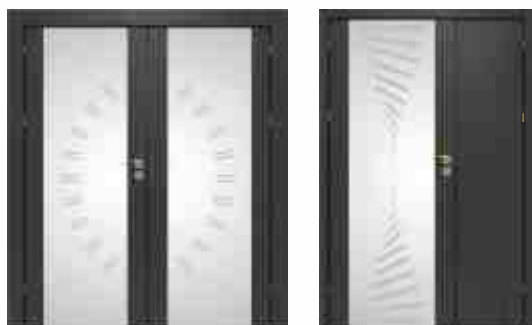
Модель 4



Модель 5

Модель 6

Модель 7



Двустворчатая модель 5

Модель 4 с добором «А»

## Техническая информация

### КОНСТРУКЦИЯ ПОЛОТНА

Каркас рамы полотна изготовлен из соснового бруса, сращенного по длине «микрошипом». Заполнение полотна: сосновая склейка. Рама вместе с наполнителем оклеена с двух сторон плитами ХДФ.

### ПОКРЫТИЕ

Дверное полотно оклеено покрытием «Verto-CELL», «Резист» или «Verto LINE-3D».

стр. 64

### МОДЕЛЬ

Одностворчатые и двустворчатые во всех моделях<sup>1</sup>.

### РАЗМЕРЫ ДВЕРНОГО ПОЛОТНА

Одностворчатые: «60», «70», «80», «90».  
Двустворчатые: «120» ~ «180»<sup>2</sup>.

стр. 66

### ДВЕРНЫЕ КОРОБКИ

- Коробка STANDARD
- Коробка полурегулируемая PREMIUM
- Коробки регулируемые Verto-FIT, Verto-FIT plus

стр. 48

### АКСЕССУАРЫ, включенные в цену

- три полушарнирные петли
- замок с возможностью выбора конструкции под цилиндр, под ключ, сантехнический<sup>3</sup>
- стекло: «Сатин» каленое (ширина стекла меняется в зависимости от ширины двери)
- ответная планка и два шпингалета для двустворчатых полотен

стр. 62

### АКСЕССУАРЫ за дополнительную плату

- стекло: «Триплекс матовый или черный»
- стекло «Матовый Графит или Бронза» каленое 8 мм
- замок «Soft», «Magnet»
- цилиндр несимметричный
- петли регулируемые Prestige (для дверных коробок Verto FIT)
- декоративные накладки на петли
- ручка с накладкой

стр. 62

## Конструкция полотен



Деревянная конструкция  
(склеенный  
массив древесины)

<sup>1</sup> Дверные полотна совместимы с добором «04» в полуторном исполнении.

<sup>2</sup> В двустворчатом исполнении можно совместить полотна различной ширины.

<sup>3</sup> Замок универсальный под цилиндр по умолчанию с переходом под разные механизмы.

# Гласфорд



*Эксклюзивность*

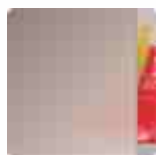


**Замок с ручкой и ответная планка**  
(цвет - хром матовый)



**Регулируемые петли с декоративными накладками**  
(цвет - хром матовый)

## Типы стекла



Бронза матовая



Графит матовый



Матовое



Бронза матовая  
с матовым  
рисунком



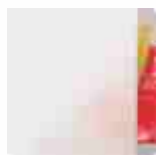
Графит матовый  
с матовым  
рисунком



Сатин матовый  
с матовым  
рисунком



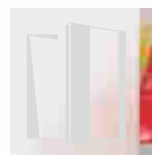
Сатин матовый  
с прозрачным  
рисунком



Триплекс  
матовый



Триплекс  
черный



Триплекс матовый  
с матовым  
рисунком



Триплекс черный  
с матовым  
рисунком

Типографический отпечаток типов стекла может незначительно отличаться от реального вида изделия.

## Модельный ряд



Модель 1

Модель 2

Модель 3



Модель 4

Модель 5



Замок Glass  
с защелкой



Замок Glass  
под ключ



Замок Glass  
под цилиндр



Замок Glass  
сантехнический

## Техническая информация

### КОНСТРУКЦИЯ ПОЛОТНА

Дверное полотно изготовлено из 8 мм каленного стекла.

### ПОКРЫТИЕ

стр. 64

К дверному полотну возможно заказать дверную коробку, оклеенную покрытием «Симплекс», «Verto-CELL», «Резист», «Verto LINE-3D» или «ЭКО Шпон».

### МОДЕЛЬ

Одностворчатые во всех моделях.

### РАЗМЕРЫ ДВЕРНОГО ПОЛОТНА

стр. 66

Одностворчатые: «60», «70», «80», «90», «100»<sup>1</sup>.

### ДВЕРНАЯ КОРОБКА

стр. 54

• Коробки регулируемые Verto-FIT, Verto-FIT plus

### АКСЕССУАРЫ, включенные в цену

стр. 62

- две петли
- замок с защелкой и ручкой
- стекло: «Сатин» каленое, 8 мм (ширина стекла меняется в зависимости от ширины двери)

### АКСЕССУАРЫ за дополнительную плату

стр. 62

- стекло: «Триплекс матовый или черный» 8 мм
- стекло «Матовый Графит или Бронза»
- замок: под ключ, под цилиндр, сантехнический

<sup>1</sup> Возможен заказ за дополнительную плату.



# Доборы



## Дополнение интерьера



Пример: Добор А с Дверным Полотном  
Серии Геометрия



Пример: Добор Б (стекло: черный триплекс) с  
Дверным Полотном Серии Линейя

### Покрытия полотна

#### СИМПЛЕКС ★★★★★



#### Verto-CELL ★★★★★



#### РЕЗИСТ ★★★★★



Типографический отпечаток цветов (тона) покрытий может незначительно отличаться от реального цвета изделия.

## Модельный ряд



Модель А



«Элегант» модель 4 с добором «А»



Модель Б



«Линей» модель 1 с добором «Б»

## Техническая информация

### КОНСТРУКЦИЯ ПОЛОТНА

Каркас рамы полотна изготовлен из соснового бруса, сращенного по длине «микрошипом». Заполнение полотна: стабилизирующий сотовый наполнитель или трубчатое ДСП заполнение. Рама вместе с наполнителем оклеена с двух сторон плитами ХДФ. Оба торца полотна и верх оклеены кромочной лентой под цвет полотна.

### ПОКРЫТИЕ

Дверное полотно оклеено покрытием «Симплекс», «Verto-CELL» или «Резист».

стр. 64

### МОДЕЛЬ

Одностворчатые во всех моделях.

### РАЗМЕР ДВЕРНОГО ПОЛОТНА

Одностворчатые: «40».

стр. 66

### ДВЕРНЫЕ КОРОБКИ

- Коробка STANDARD
- Коробка полурегулируемая PREMIUM
- Коробки регулируемые Verto-FIT, Verto-FIT plus

стр. 48

### АКСЕССУАРЫ, включенные в цену

- две полушарнирные петли
- стекло: «Сатин» (модель Б)
- ответная планка и два шпингалета

стр. 62

### АКСЕССУАРЫ за дополнительную плату

- третья полушарнирная петля
- стекло: «Триплекс матовый или черный» (модель Б)
- стекло «Матовый Графит или Бронза» (модель Б)
- петли регулируемые Prestige (для дверных коробок Verto FIT)
- декоративные накладки на петли
- трубчатое ДСП заполнение

стр. 62

## Конструкции полотен



Стабилизирующее сотовое заполнение



Трубчатое ДСП заполнение



# Раздвижная СИСТЕМА

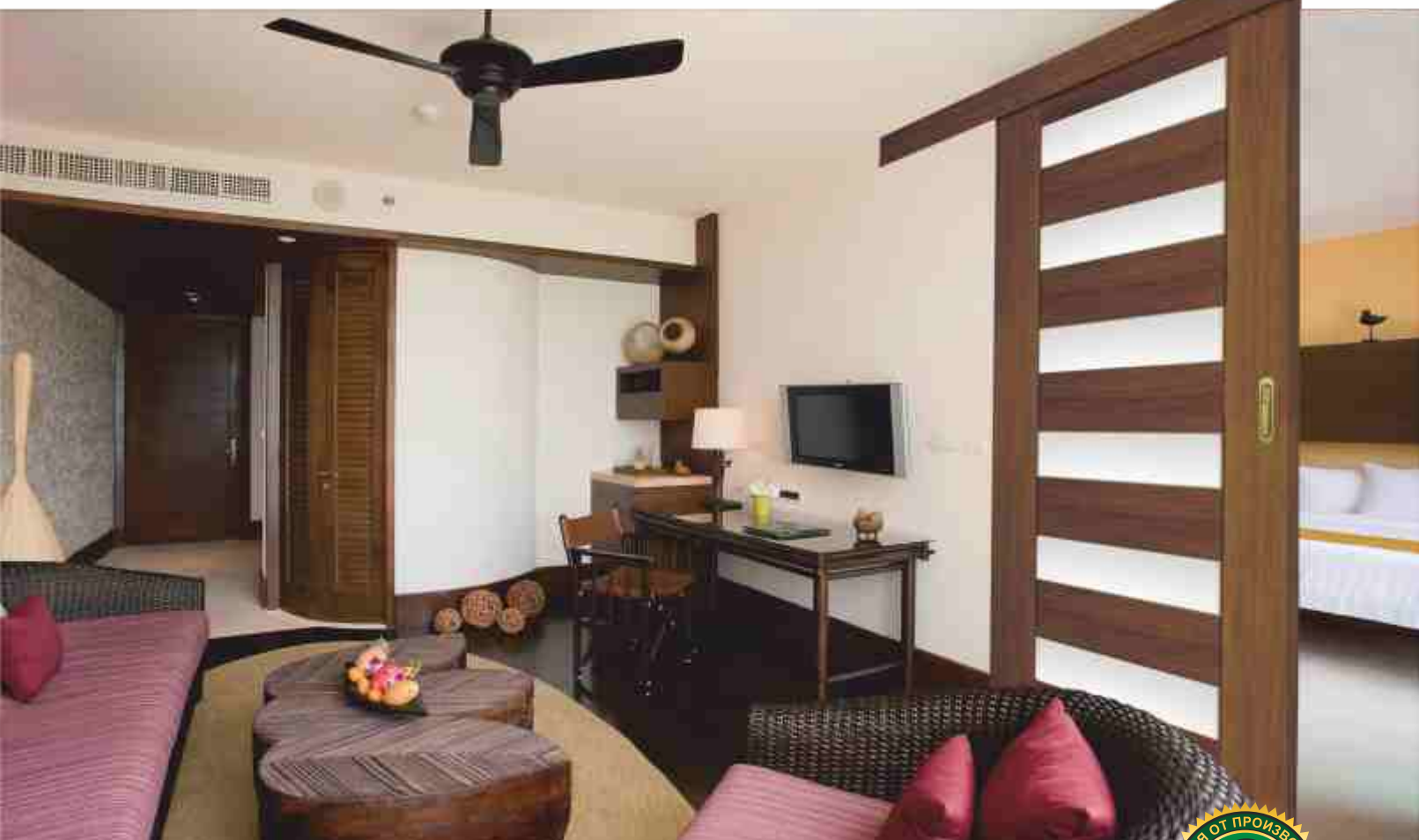


Человек всегда стремился создать вокруг себя прекрасный уютный мир – теперь у Вас появилась такая возможность.

Настенные раздвижные системы ТМ «VERTO» – отличный выбор для современного дома и интерьера. Основное преимущество раздвижных дверей – возможность сохранить единый дизайн для всех типов дверей, устанавливаемых в квартире, с минимальным использованием жилой площади.

Теперь Вы можете по своему желанию выбрать вариант заказа дверей в стандартном исполнении на петлях или под раздвижную систему – двери на механизме купе.

# Verto-SLIDE



## Раздвижная система



Ручка-Замок дверного полотна для раздвижной системы (без фальца)



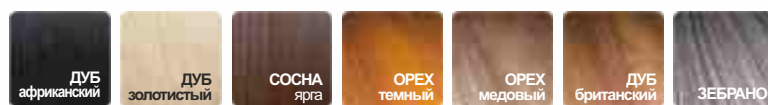
Дверное полотно в исполнении "купе" с декоративной накладкой

### Покрытия раздвижной системы

#### СИМПЛЕКС ★★★★★



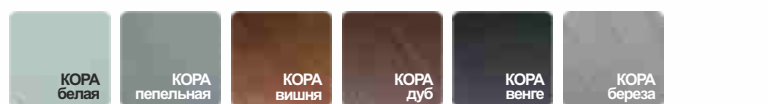
#### Verto-CELL ★★★★★



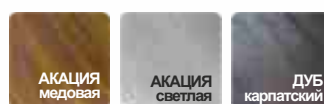
#### РЕЗИСТ ★★★★★



#### Verto LINE-3D ★★★★★



#### ЭКО ШПОН ★★★★★



Типографический отпечаток цветов (тона) покрытий может незначительно отличаться от реального цвета изделия.





Настенная система для раздвижных дверей

#### ВНИМАНИЕ:

- монтаж раздвижной системы необходимо выполнять после выполнения всех отделочных работ в помещении (обои, штукатурка, плитка) и укладки напольных покрытий (паркет, ламинат)
- конструкция раздвижной системы универсальная и возможна в применении правой или левой стороны передвижения полотен
- дверная коробка в исполнении «тоннель» – коробка без петель, ответной планки замка и уплотнителя

## Техническая информация

### КОНСТРУКЦИЯ

В комплект настенной раздвижной системы входит: роликовая система (передвижная), закрывающая роликовый механизм, декоративная накладка (МДФ), отбойный брус. Накладка и отбойный брус оклеены одним из видов выбранного декора.

### ПОКРЫТИЕ

Все элементы (кроме роликового механизма) оклеены покрытием «Симплекс», «Verto CELL», «Резист», «Verto LINE-3D» или «ЭКО Шпон».

стр. 64

### МОДЕЛЬ

Одностворчатые под модели дверных полотен из каталога продукции ТМ «Verto», где указана возможность изготовления.

### РАЗМЕРЫ РАЗДВИЖНОЙ СИСТЕМЫ

Одностворчатые: к полотнам «60», «70», «80», «90».

стр. 66

### ДВЕРНАЯ КОРОБКА

- Коробки регулируемые Verto-FIT, Verto-FIT plus

стр. 54

### АКСЕССУАРЫ, включенные в цену

- роликовый механизм
- декоративная накладка
- отбойный брус
- направляющий/стабилизирующий дверное полотно элемент, крепящийся к полу

стр. 62

### АКСЕССУАРЫ за дополнительную плату

- по индивидуальному запросу
- ответная планка замка

стр. 62

Для полного комплекта раздвижной системы рекомендуется заказать элементы:

- настенная система
- дверная коробка (в исполнении «тоннель»)
- дверное полотно (в исполнении «дверь-купе»)



# Дверные КОРОБКИ и ФРАМУГИ



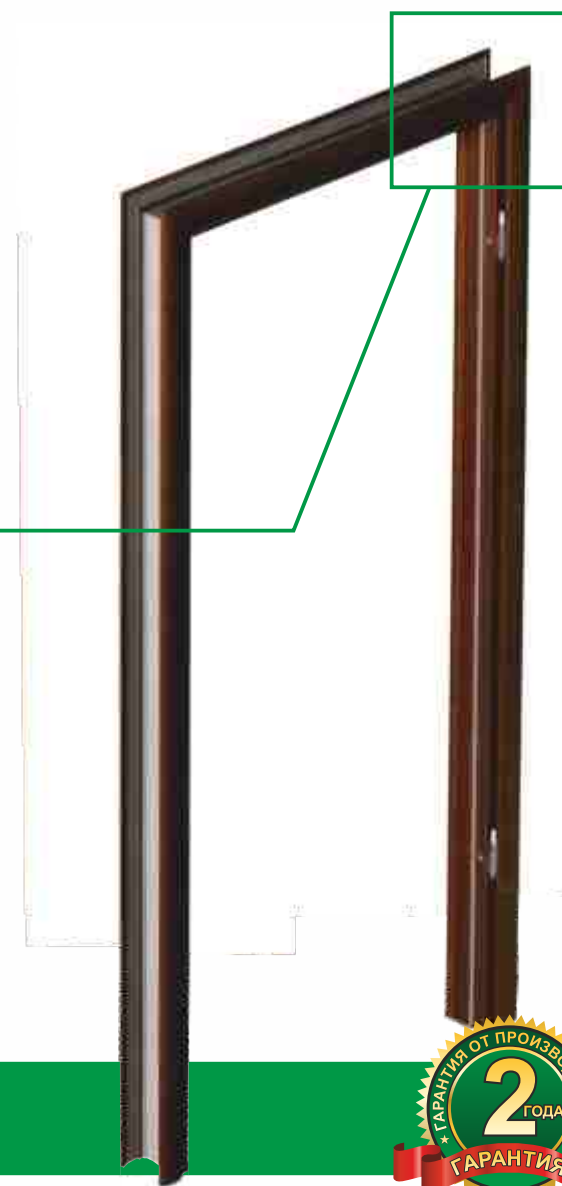
**В** современном дизайне и сфере изготовления межкомнатных дверей каждая деталь интерьера несет функциональную и декоративную нагрузку.

Богатое предложение аксессуаров дает возможность обеспечить изысканное и комфортное оформление помещения.

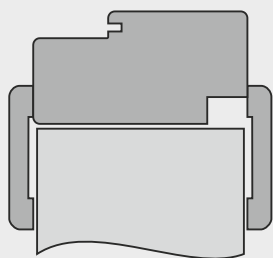
Межкомнатные двери ТМ «VERTO» позволяют оригинально и уютно разграничить любое пространство.

# Standard M80

Коробка для межкомнатных дверей стандартная  
(на ширину стены 80 мм)



*Коробка стандартная*



Сечение дверной коробки

**ПРИМЕЧАНИЕ:**

- наличник не входит в комплект дверной коробки STANDARD
- дверная коробка имеет паз под доборную планку для закрытия дверного проема разной толщины

## Покрyтия коробки

### СИМПЛЕКС ★★★★★



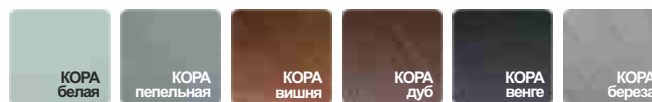
### Verto-CELL ★★★★★



### РЕЗИСТ ★★★★★



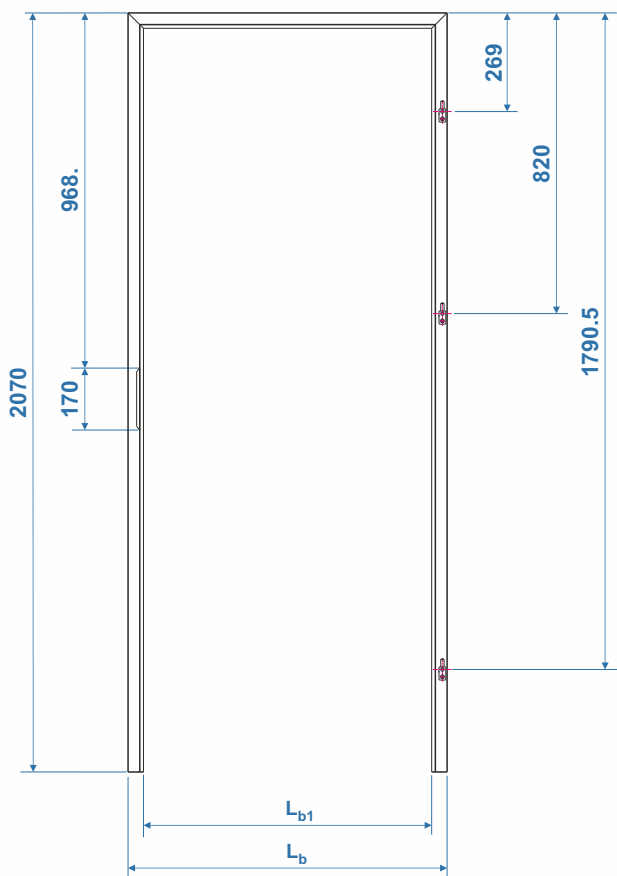
### Verto LINE-3D ★★★★★



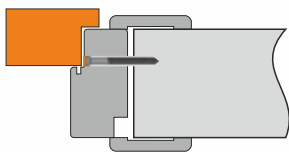
### ЭКО ШПОН ★★★★★



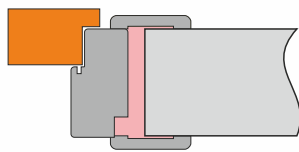
Типографический отпечаток цветов (тона) покрытий может незначительно отличаться от реального цвета изделия.



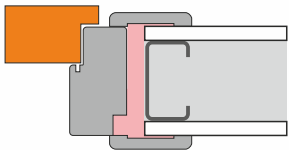
## Примеры монтажа



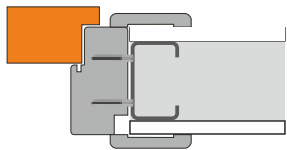
Монтаж в бетонную стену с помощью анкеров



Монтаж в бетонную стену с помощью монтажной пены



Монтаж в гипсокартонную стену с помощью монтажной пены



Монтаж в гипсокартонную стену с помощью крепежных болтов

**ВНИМАНИЕ:** монтаж дверной коробки необходимо выполнять после выполнения всех отделочных работ в помещении (обои, штукатурка, плитка) и укладки напольных покрытий (паркет, ламинат).

## Техническая информация

### КОНСТРУКЦИЯ

Дверная коробка изготовлена из МДФ. Комплект состоит из горизонтальной и двух вертикальных балок. Коробка изготавливается и комплектуется в виде набора сборочных элементов, предназначенных для монтажа на месте установки.

### ПОКРЫТИЕ

Дверная коробка оклеена покрытием «Симплекс», «Verto-CELL», «Резист», «Verto LINE-3D» или «ЭКО Шпон». Уплотнитель устанавливается под цвет дверной коробки.

### МОДЕЛЬ

Одностворчатые и двустворчатые<sup>1</sup>.

### РАЗМЕРЫ ДВЕРНОЙ КОРОБКИ

Одностворчатые: «60», «70», «80», «90», «100»<sup>2</sup>.  
Двустворчатые: «100» ~ «180».

Ширина	L <sub>b</sub>	L <sub>b1</sub>
«60»	670	586
«70»	770	686
«80»	870	786
«90»	970	886
«100»	1070	986

### АКСЕССУАРЫ, включенные в цену

- две полушарнирные петли
- резиновый уплотнитель по периметру коробки
- комплектующие (шканты, саморезы, шурупы), для сборки дверной коробки
- ответная планка замка

### АКСЕССУАРЫ за дополнительную плату

- третья полушарнирная петля
- наличник прямоугольный шириной 60 мм
- наличник закругленный шириной 74 мм
- порог сосновый
- доборные планки шириной 60 и 110 мм

<sup>1</sup> Дверные коробки в двустворчатом исполнении могут быть использованы для полотен в полуторном исполнении.

<sup>2</sup> Возможен заказ за дополнительную плату.

стр. 64

стр. 66

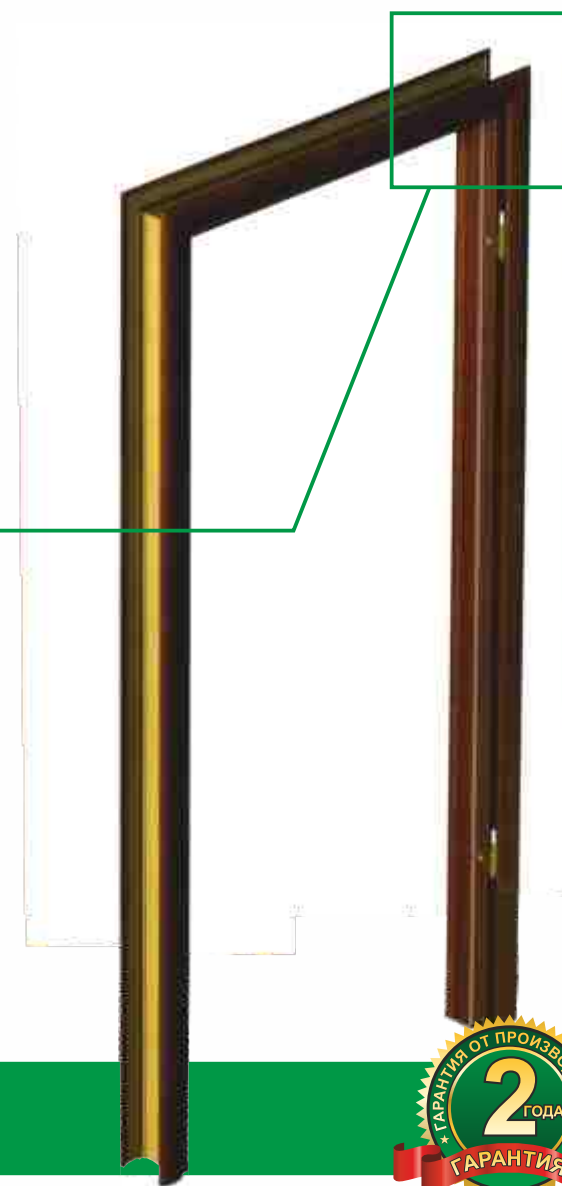
стр. 62

стр. 62

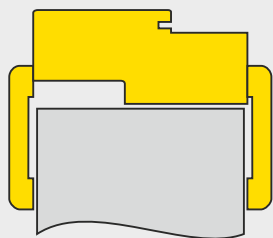


# Standard D80

Коробка для межкомнатных дверей стандартная  
(на ширину стены 80 мм)



*Коробка стандартная*



Сечение дверной коробки

**ПРИМЕЧАНИЕ:**

- наличник не входит в комплект дверной коробки STANDARD
- дверная коробка имеет паз под доборную планку для закрытия дверного проема разной толщины

## Покрyтия коробки

### СИМПЛЕКС ★★★★★



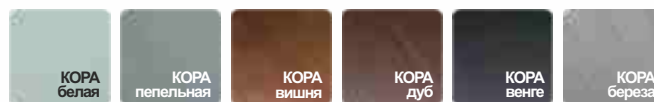
### Verto-CELL ★★★★★



### РЕЗИСТ ★★★★★



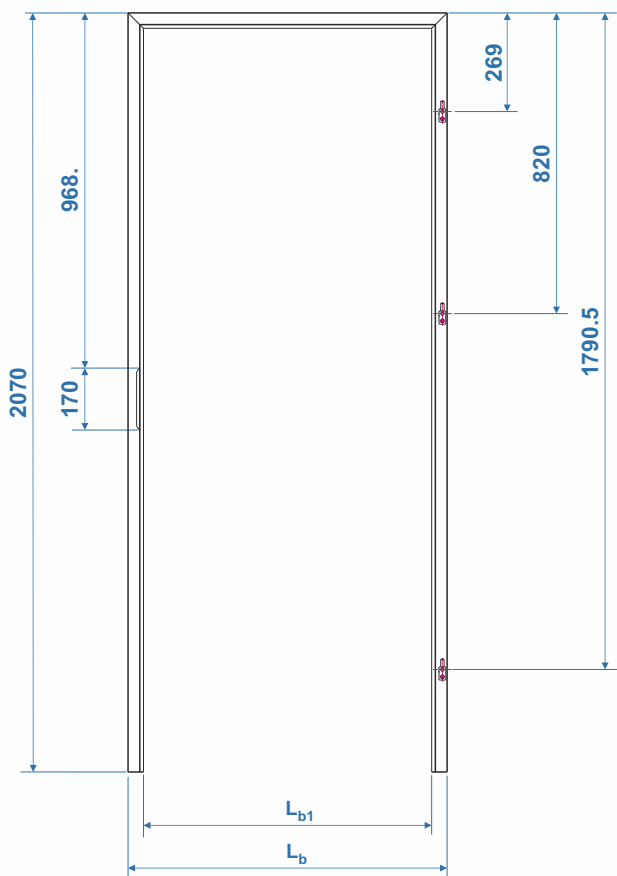
### Verto LINE-3D ★★★★★



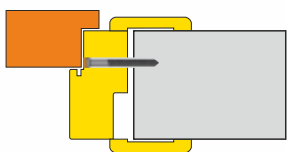
### ЭКО ШПОН ★★★★★



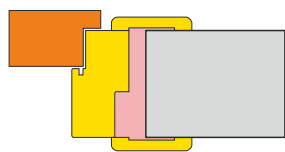
Типографический отпечаток цветов (тона) покрытий может незначительно отличаться от реального цвета изделия.



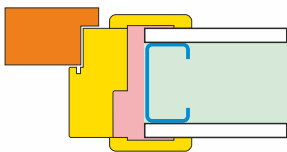
## Примеры монтажа



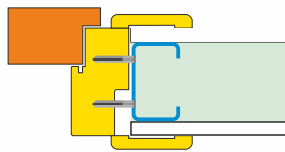
Монтаж в бетонную стену с помощью анкеров



Монтаж в бетонную стену с помощью монтажной пены



Монтаж в гипсокартонную стену с помощью монтажной пены



Монтаж в гипсокартонную стену с помощью крепежных болтов

**ВНИМАНИЕ:** монтаж дверной коробки необходимо выполнять после выполнения всех отделочных работ в помещении (обои, штукатурка, плитка) и укладки напольных покрытий (паркет, ламинат).

## Техническая информация

### КОНСТРУКЦИЯ

Дверная коробка изготовлена из соснового бруса, сращенного по длине «микрошипом», и клеена по периметру полосами ХДФ. Комплект состоит из горизонтальной и двух вертикальных балок. Коробка изготавливается и комплектуется в виде набора сборочных элементов, предназначенных для монтажа на месте установки.

### ПОКРЫТИЕ

Дверная коробка оклеена покрытием «Симплекс», «Verto-CELL», «Резист», «Verto LINE-3D» или «ЭКО Шпон». Уплотнитель устанавливается под цвет дверной коробки.

### МОДЕЛЬ

Одностворчатые и двустворчатые<sup>1</sup>.

### РАЗМЕРЫ ДВЕРНОЙ КОРОБКИ

Одностворчатые: «60», «70», «80», «90», «100»<sup>2</sup>.  
Двустворчатые: «100» ~ «180».

Ширина	L <sub>b</sub>	L <sub>b1</sub>
«60»	670	586
«70»	770	686
«80»	870	786
«90»	970	886
«100»	1070	986

### АКСЕССУАРЫ, включенные в цену

- две полушарнирные петли
- резиновый уплотнитель по периметру коробки
- комплектующие (шканты, саморезы, шурупы), для сборки дверной коробки
- ответная планка замка

### АКСЕССУАРЫ за дополнительную плату

- третья полушарнирная петля
- наличник прямоугольный шириной 60 мм
- наличник закругленный шириной 74 мм
- порог сосновый
- доборные планки шириной 60 и 110 мм

<sup>1</sup> Дверные коробки в двустворчатом исполнении могут быть использованы для полотен в полуторном исполнении.

<sup>2</sup> Возможен заказ за дополнительную плату.

стр. 64

стр. 66

стр. 62

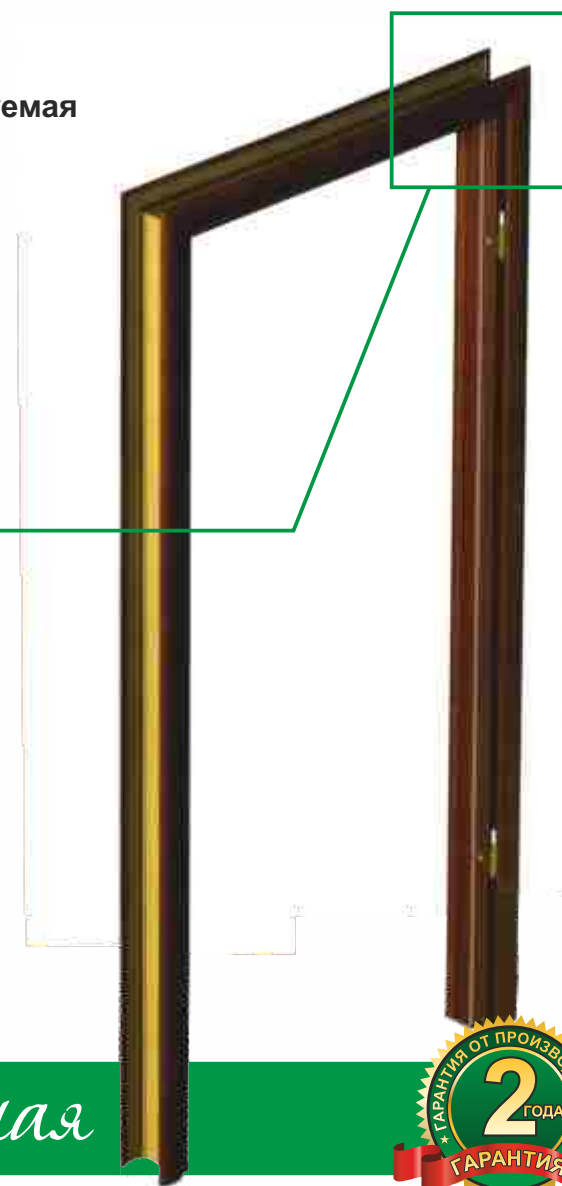
стр. 62

# Premium

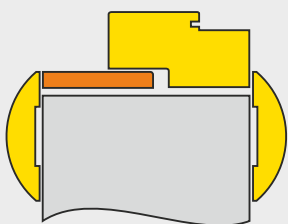
Коробка для межкомнатных дверей полурегулируемая  
(на ширину стены 80 – 205 мм)



доборная планка



*Коробка полурегулируемая*



Сечение дверной коробки

#### ПРИМЕЧАНИЕ:

- в комплект дверной коробки PREMIUM входит комплект закругленного наличника на две стороны и доборная планка
- дверная коробка имеет паз под доборную планку для закрытия дверного проема разной толщины

## Покрyтия коробки

### СИМПЛЕКС ★★★★★



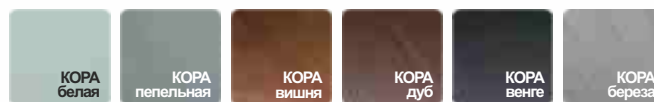
### Verto-CELL ★★★★★



### РЕЗИСТ ★★★★★



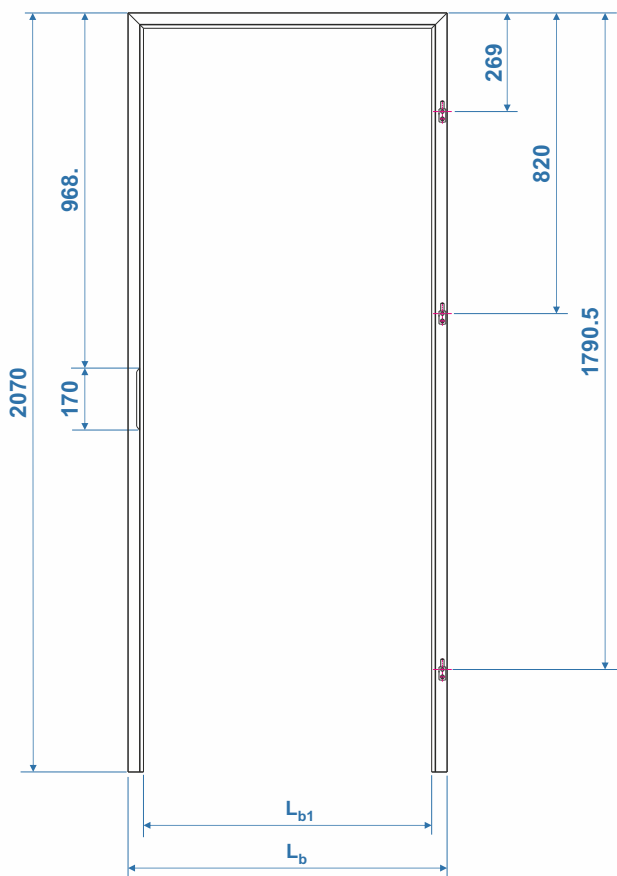
### Verto LINE-3D ★★★★★



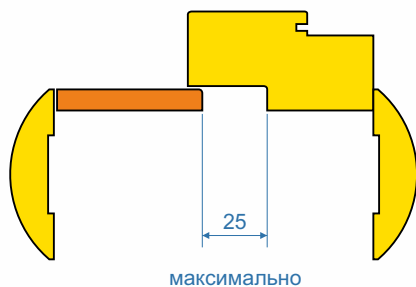
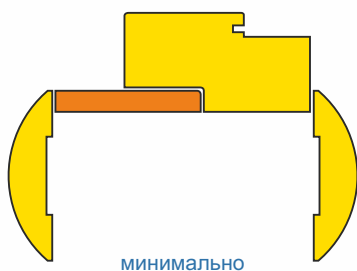
### ЭКО ШПОН ★★★★★



Типографический отпечаток цветов (тона) покрытий может незначительно отличаться от реального цвета изделия.



## Интервал регулирования



**ВНИМАНИЕ:** монтаж дверной коробки необходимо выполнять после выполнения всех отделочных работ в помещении (обои, штукатурка, плитка) и укладки напольных покрытий (паркет, ламинат).

## Техническая информация

### КОНСТРУКЦИЯ

Дверная коробка изготовлена из соснового бруса, сращенного по длине «микрошипом», и клеена по периметру полосами ХДФ. Комплект состоит из горизонтальной и двух вертикальных балок, доборной планки и закругленного наличника (выполненного из МДФ). Коробка изготавливается и комплектуется в виде набора сборочных элементов, предназначенных для монтажа на месте установки.

### ПОКРЫТИЕ

Дверная коробка оклеена покрытием «Симплекс», «Verto-CELL», «Резист», «Verto LINE-3D» или «ЭКО Шпон». Уплотнитель устанавливается под цвет дверной коробки.

стр. 64

### МОДЕЛЬ

Одностворчатые и двустворчатые<sup>1</sup>.

### РАЗМЕРЫ ДВЕРНОЙ КОРОБКИ

Одностворчатые: «60», «70», «80», «90», «100»<sup>2</sup>.  
Двустворчатые: «100» ~ «180».

стр. 66

Ширина	L <sub>b</sub>	L <sub>b1</sub>	Интервал регулирования	
«60»	670	586	<b>A</b>	80~105 мм
«70»	770	686	<b>B</b>	105~130 мм
«80»	870	786	<b>C</b>	130~155 мм
«90»	970	886	<b>D</b>	155~180 мм
«100»	1070	986	<b>E</b>	180~205 мм

### АКСЕССУАРЫ, включенные в цену

- две полушарнирные петли
- резиновый уплотнитель по периметру коробки
- ответная планка замка
- комплект доборной планки
- два комплекта закругленного наличника
- комплектующие (шканты, саморезы, шурупы) для сборки дверной коробки

стр. 62

### АКСЕССУАРЫ за дополнительную плату

- третья полушарнирная петля
- наличник прямоугольный шириной 60 мм
- порог сосновый
- доборные планки шириной 60 и 110 мм

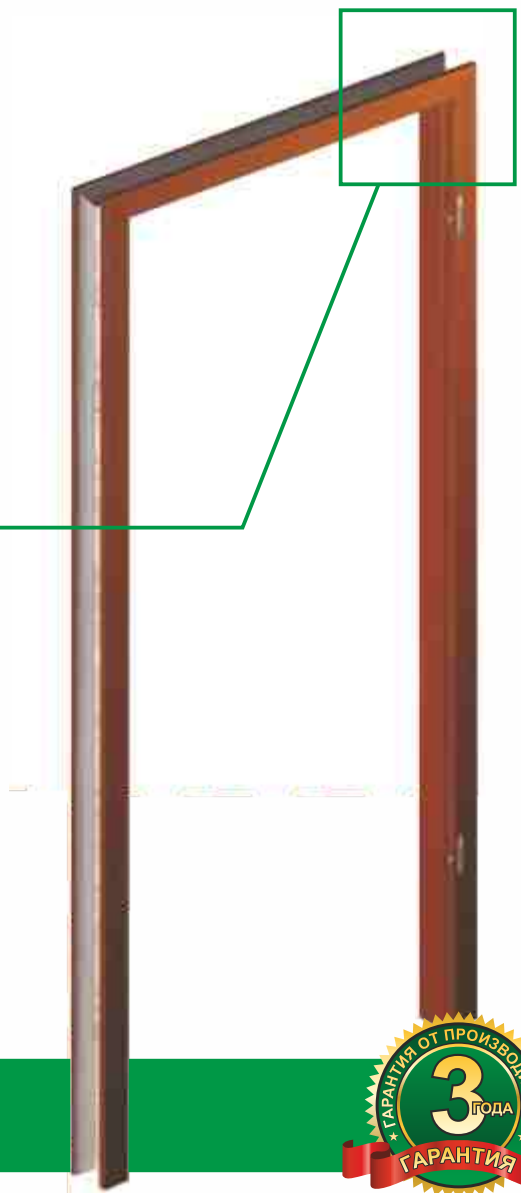
стр. 62

<sup>1</sup> Дверные коробки в двустворчатом исполнении могут быть использованы для полотен в полторном исполнении.

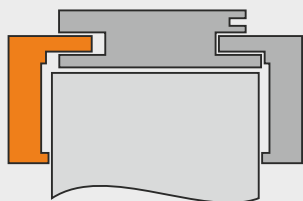
<sup>2</sup> Возможен заказ за дополнительную плату.

# Verto-FIT

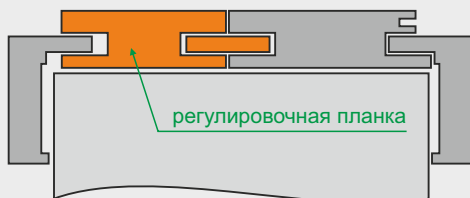
Коробка для межкомнатных дверей регулируемая  
(на ширину стены 75 – 260 мм)



*Коробка регулируемая*



Сечение дверной коробки



Сечение дверной коробки с регулировочной планкой и шпонкой

**ПРИМЕЧАНИЕ:**

- в комплект дверной коробки Verto-FIT входит комплект регулируемого наличника на две стороны

## Покрyтия коробки

**СИМПЛЕКС** ★★★★★



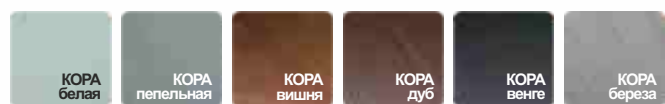
**Verto-CELL** ★★★★★



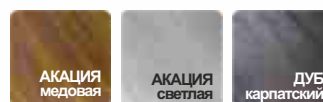
**РЕЗИСТ** ★★★★★



**Verto LINE-3D** ★★★★★



**ЭКО ШПОН** ★★★★★



Типографический отпечаток цветов (тона) покрытий может незначительно отличаться от реального цвета изделия.



## Техническая информация

### КОНСТРУКЦИЯ

Дверная коробка изготовлена из МДФ и ХДФ. Комплект состоит из горизонтальной и двух вертикальных балок, регулируемого наличника размером 60 мм (выполненного из МДФ). Коробка изготавливается и комплектуется в виде набора сборочных элементов, предназначенных для монтажа на месте установки.

стр. 64

### ПОКРЫТИЕ

Дверная коробка оклеена покрытием «Симплекс», «Verto-CELL», «Резист», «Verto LINE-3D» или «ЭКО Шпон». Уплотнитель устанавливается под цвет дверной коробки.

### МОДЕЛЬ

Одностворчатые и двустворчатые<sup>1</sup>. Коробка может быть исполнена под раздвижную систему в исполнении «тоннель» – без петель, ответной планки замка и уплотнителя.

стр. 66

### РАЗМЕРЫ ДВЕРНОЙ КОРОБКИ

Одностворчатые: «60», «70», «80», «90», «100»<sup>2</sup>.  
Двустворчатые: «100» ~ «180».

Ширина	L <sub>b</sub>	L <sub>b1</sub>	Интервал регулирования
«60»	626	582	<b>A</b> 75~95 мм
«70»	726	682	<b>B</b> 95~115 мм
«80»	826	782	<b>C</b> 120~140 мм
«90»	926	882	<b>D</b> 140~160 мм
«100»	1026	982	<b>E</b> 160~180 мм
			<b>F</b> 180~200 мм
			<b>G</b> 200~220 мм
			<b>H</b> 220~240 мм
			<b>I</b> 240~260 мм

### АКСЕССУАРЫ, включенные в цену

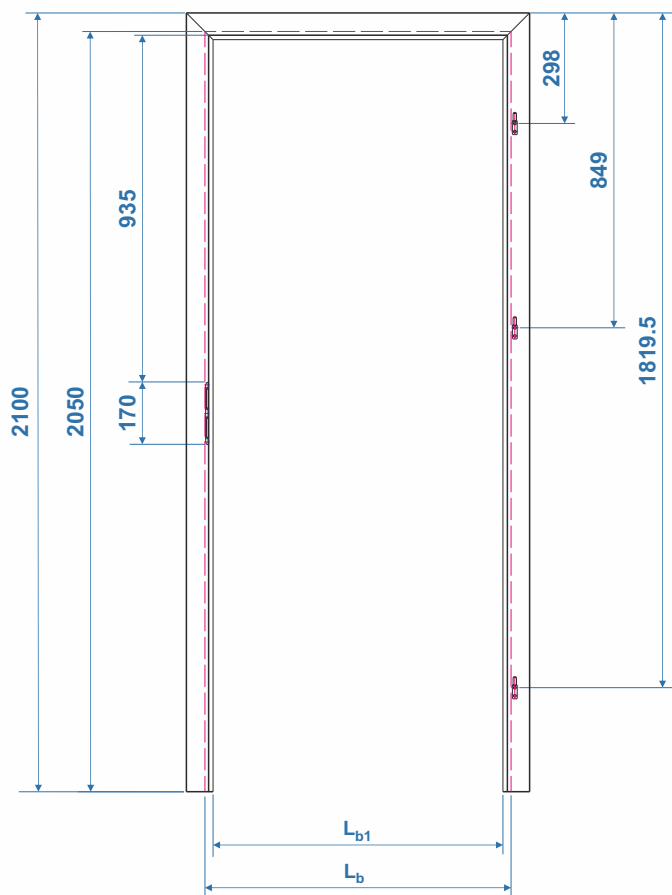
стр. 62

- две полушарнирные петли
- резиновый уплотнитель по периметру коробки
- ответная планка замка
- два комплекта регулируемого наличника
- комплектующие (шканты, саморезы, шурупы) для сборки дверной коробки

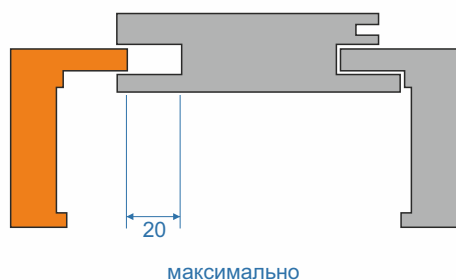
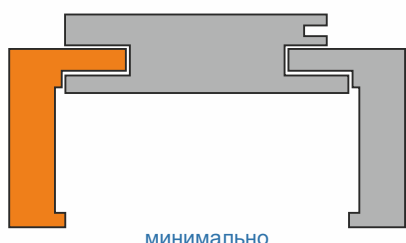
### АКСЕССУАРЫ за дополнительную плату

стр. 62

- третья полушарнирная петля
- регулировочные планки шириной 80 и 160 мм



## Интервал регулирования



### ВНИМАНИЕ:

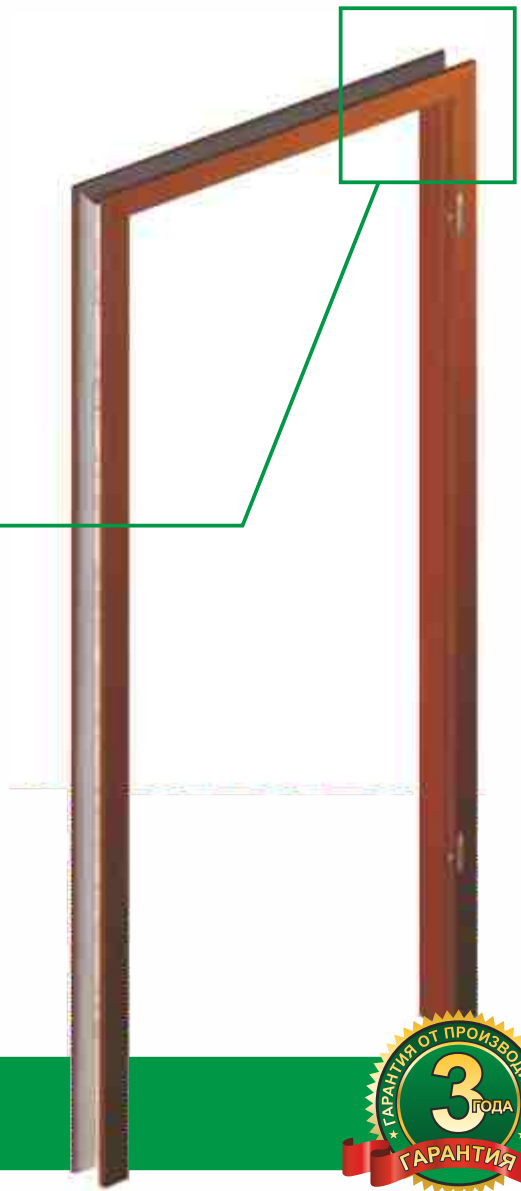
- монтаж дверной коробки необходимо выполнять после выполнения всех отделочных работ в помещении (обои, штукатурка, плитка) и укладки напольных покрытий (паркет, ламинат)
- дверная коробка в исполнении «тоннель» – коробка без петель, ответной планки замка и уплотнителя

<sup>1</sup> Дверные коробки в двустворчатом исполнении могут быть использованы для полотен в полуторном исполнении.

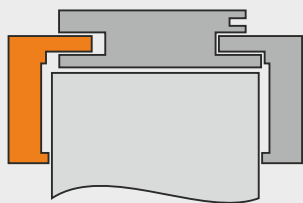
<sup>2</sup> Возможен заказ за дополнительную плату.

# Verto-FIT Plus

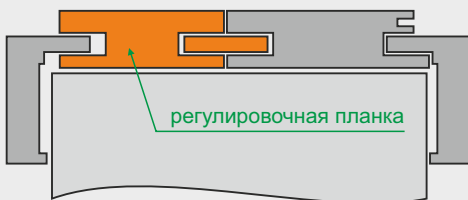
Коробка для межкомнатных дверей регулируемая  
(на ширину стены 75 – 260 мм)



*Коробка регулируемая*



Сечение дверной коробки



Сечение дверной коробки с регулировочной планкой и шпонкой

**ПРИМЕЧАНИЕ:**

- в комплект дверной коробки Verto-FIT plus входит комплект регулируемого наличника на две стороны

## Покрyтия коробки

**СИМПЛЕКС** ★★★★★



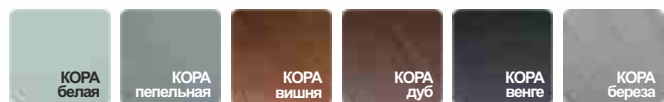
**Verto-CELL** ★★★★★



**РЕЗИСТ** ★★★★★



**Verto LINE-3D** ★★★★★



**ЭКО ШПОН** ★★★★★



Типографический отпечаток цветов (тона) покрытий может незначительно отличаться от реального цвета изделия.

## Техническая информация

### КОНСТРУКЦИЯ

Дверная коробка изготовлена из МДФ и ХДФ. Комплект состоит из горизонтальной и двух вертикальных балок, регулируемого наличника размером 80 мм (выполненного из МДФ). Коробка изготавливается и комплектуется в виде набора сборочных элементов, предназначенных для монтажа на месте установки.

стр. 64

### ПОКРЫТИЕ

Дверная коробка оклеена покрытием «Симплекс», «Verto-CELL», «Резист», «Verto LINE-3D» или «ЭКО Шпон». Уплотнитель устанавливается под цвет дверной коробки.

### МОДЕЛЬ

Одностворчатые и двустворчатые<sup>1</sup>. Коробка может быть исполнена под раздвижную систему в исполнении «тоннель» – без петель, ответной планки замка и уплотнителя.

### РАЗМЕРЫ ДВЕРНОЙ КОРОБКИ

Одностворчатые: «60», «70», «80», «90», «100»<sup>2</sup>.  
Двустворчатые: «100» ~ «180».

стр. 66

Ширина	L <sub>b</sub>	L <sub>b1</sub>	Интервал регулирования
«60»	626	582	<b>A</b> 75~95 мм
«70»	726	682	<b>B</b> 95~115 мм
«80»	826	782	<b>C</b> 120~140 мм
«90»	926	882	<b>D</b> 140~160 мм
«100»	1026	982	<b>E</b> 160~180 мм
			<b>F</b> 180~200 мм
			<b>G</b> 200~220 мм
			<b>H</b> 220~240 мм
			<b>I</b> 240~260 мм

### АКСЕССУАРЫ, включенные в цену

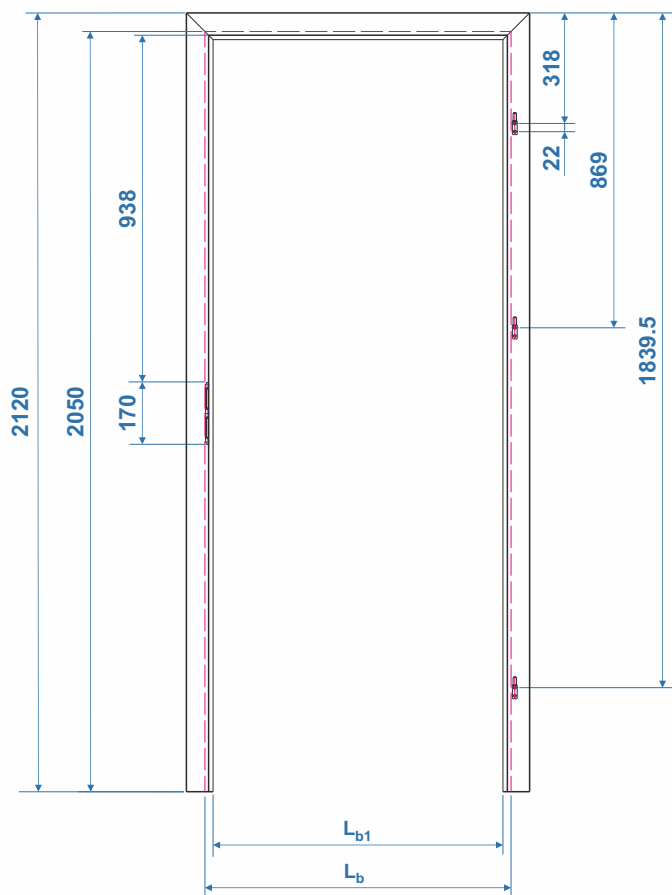
- две полушарнирные петли
- резиновый уплотнитель по периметру коробки
- ответная планка замка
- два комплекта регулируемого наличника
- комплектующие (шканты, саморезы, шурупы) для сборки дверной коробки

стр. 62

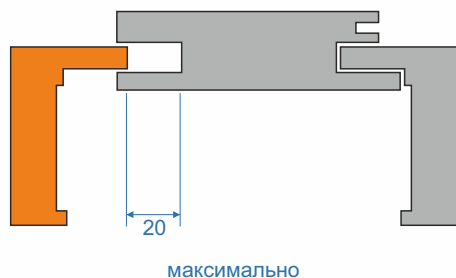
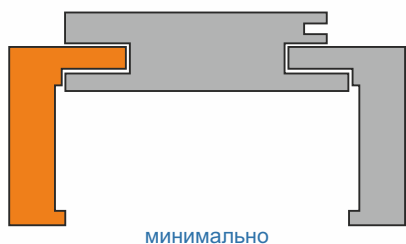
### АКСЕССУАРЫ за дополнительную плату

- третья полушарнирная петля
- регулировочные планки шириной 80 и 160 мм

стр. 62



## Интервал регулирования



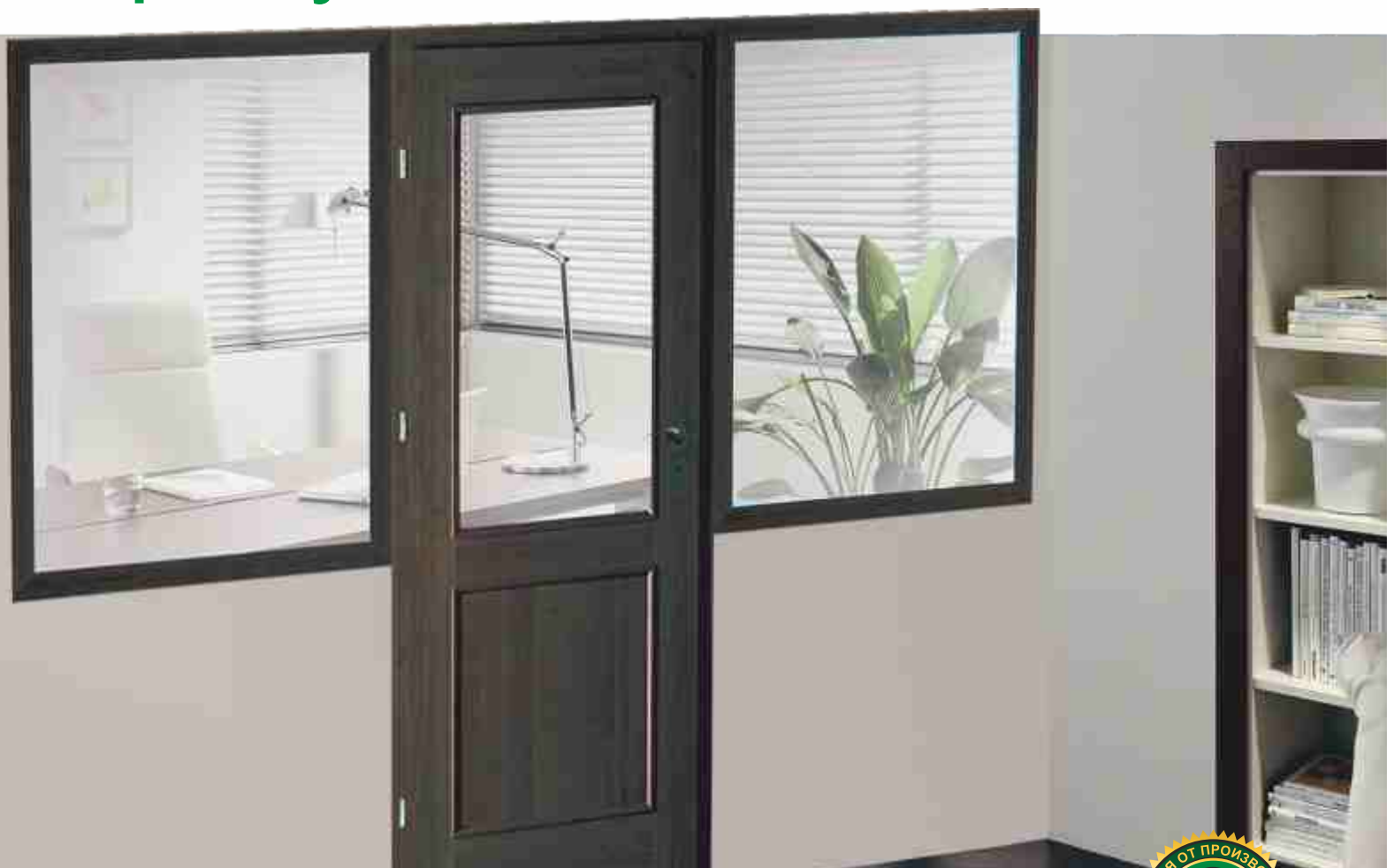
### ВНИМАНИЕ:

- монтаж дверной коробки необходимо выполнять после выполнения всех отделочных работ в помещении (обои, штукатурка, плитка) и укладки напольных покрытий (паркет, ламинат)
- дверная коробка в исполнении «тоннель» – коробка без петель, ответной планки замка и уплотнителя

<sup>1</sup> Дверные коробки в двустворчатом исполнении могут быть использованы для полотен в полуторном исполнении.

<sup>2</sup> Возможен заказ за дополнительную плату.

# Фрамуги



*Без потери света*



Фрамуга Verto-FIT с матовым стеклом и установленным штапиком



Соединение Фрамуги Verto-FIT с дверной коробкой Verto-FIT

## Покрyтия фрамуги

### СИМПЛЕКС ★★★★★



### Verto-CELL ★★★★★



### РЕЗИСТ ★★★★★



### Verto LINE-3D ★★★★★



### ЭКО ШПОН ★★★★★



Типографический отпечаток цветов (тона) покрытий может незначительно отличаться от реального цвета изделия.

## Примеры расположения



Верхние

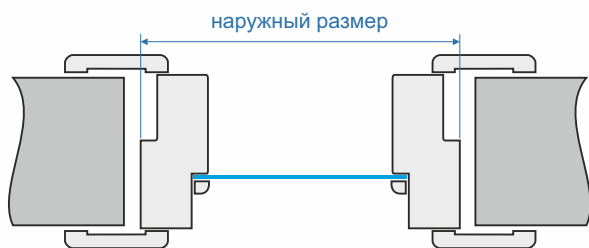


Комбинированные

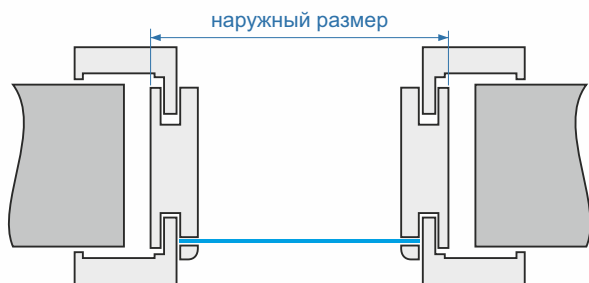


Боковые

## Примеры конструктива фрамуги



Конструкция фрамуги в исполнении STANDARD



Конструкция фрамуги в исполнении Verto-FIT

**ВНИМАНИЕ:** монтаж фрамуги необходимо выполнять после выполнения всех отделочных работ в помещении (обои, штукатурка, плитка) и укладки напольных покрытий (паркет, ламинат).

## Техническая информация

### КОНСТРУКЦИЯ

Фрамуга изготовлена из соснового бруса, сращенного по длине «микрошипом» (в исполнении коробки STANDARD) или из МДФ и ХДФ (в исполнении коробки Verto-FIT). Комплект состоит из главных балок (двух горизонтальных и двух вертикальных). Фрамуга комплектуется в виде набора сборочных элементов, предназначенных для монтажа на месте установки.

### ПОКРЫТИЕ

Фрамуга оклеена покрытием «Симплекс», «Verto-CELL», «Резист», «Verto LINE-3D» или «ЭКО Шпон».

стр. 64

### МОДЕЛЬ

Фрамуга может быть изготовлена в следующих исполнениях:

- на толщину стены 80 мм по конструкции коробки STANDARD
- регулируемая по конструкции коробки Verto-FIT
- регулируемая по конструкции коробки Verto-FIT plus

### РАЗМЕР ФРАМУГИ

Для девяти интервалов толщины стены, 75~260 мм<sup>1</sup>.

### АКСЕССУАРЫ, включенные в цену

- две горизонтальные и две вертикальные балки
- комплект штапиков (под прижим остекления)
- комплектующие (шканты, саморезы, стяжки) для сборки фрамуги

стр. 62

### АКСЕССУАРЫ за дополнительную плату

- филленка, оклеена под цвет фрамуги,
- стекло: «Кризет», «Шиншилла», «Сатин», «Жалюзи» 4 мм
- наличники прямоугольные или закругленные (для фрамуги в исполнении STANDARD)
- доборные планки размером 60 и 110 мм (для фрамуги в исполнении STANDARD)
- регулировочные планки размером 80 и 160 мм (для фрамуги в исполнении Verto FIT)
- стекло Графит / Бронза, рисунок (4 мм)

стр. 62

<sup>1</sup> Длина балки (по наружному размеру) составляет:  
– минимальная: 200 мм,  
– максимальная: 2070 мм.





# Дверные АКСЕССУАРЫ



**В** любом современном доме каждая деталь интерьера несёт как функциональную, так и декоративную нагрузку. Межкомнатные двери в этом отношении лишь подтверждают общее правило.

Помимо разделения жилищного пространства, создания уединённого уголка они также должны продолжить линию декора, преобладающую в помещении.

Как атрибут любой квартиры и офиса, межкомнатные двери от ТМ «VERTO» незаменимы и необходимы.

# Аксессуары и комплектующие

## VERONA

Made in Italy

Ручка металлическая с круглой накладкой  
за дополнительную плату

Покрытие: *золотой*  
*серебряный матовый*



## MILANO

Made in Italy

Ручка металлическая с круглой накладкой  
за дополнительную плату

Покрытие: *золотой*  
*серебряный матовый*



## LARA

Ручка металлическая с круглой накладкой  
за дополнительную плату

Покрытие: *золотой*  
*серебряный*



## PRIUS

Ручка металлическая с прямоугольной накладкой  
за дополнительную плату

Покрытие: *серебряный*  
*серебряный матовый*



## NOVA

Ручка металлическая с прямоугольной накладкой  
за дополнительную плату

Покрытие: *серебряный*  
*серебряный матовый*



## STANDARD

Ручка пластмассовая с круглой накладкой  
за дополнительную плату

Покрытие: *Золотой, Серебряный матовый*



## OFFICE

Ручка пластмассовая с круглой накладкой  
за дополнительную плату

Покрытие: *Золотой, Серебряный матовый*



**НАЛИЧНИКИ / ДОБОРНЫЕ ПЛАНКИ**



**НАЛИЧНИК**  
прямоугольный 60 мм



**НАЛИЧНИК**  
закругленный 74 мм



**ДОБОРНЫЕ ПЛАНКИ**  
шириной 60, 110 мм



**РЕГУЛИРОВОЧНЫЕ ПЛАНКИ**  
шириной 80, 160 мм

**ЗАМКИ ДВЕРНЫЕ**



**STANDARD**  
Цвет: *серебро*



**SOFT**  
Цвет: *серебро*



**MAGNET**  
Цвет: *серебро*

**ДЛЯ ДВЕРЕЙ-КУПЕ**



**Ручка-замок\***  
Цвет: *серебро*



**Ручка-захват\***  
Цвет: *серебро*

**ПЕТЛИ РЕГУЛИРУЕМЫЕ PRESTIGE**



*Золото*

*Золото матовое*



*Серебро*

*Серебро матовое*

**ПРОЧИЕ КОМПЛЕКТУЮЩИЕ**



**ПОРОГ сосна**  
покрытый лаком



**ОТДУШИНЫ**  
вентиляционные

**ДЕКОРАТИВНЫЕ НАКЛАДКИ НА ПЕТЛИ**



*Золото*



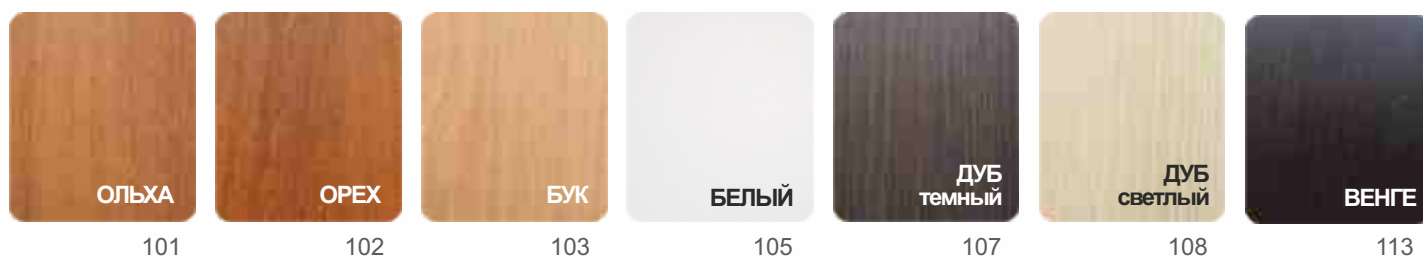
*Золото матовое*



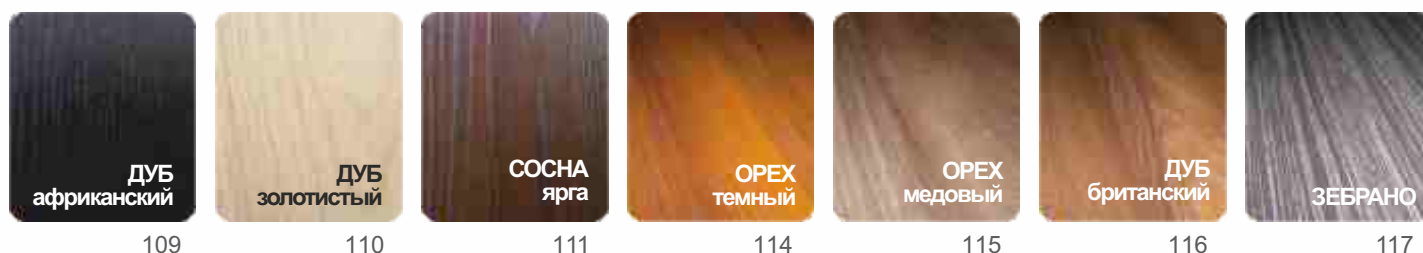
*Серебро матовое*

# Покрyтия готовой продукции

## СИМПЛЕКС ★★★★★



## Verto-CELL ★★★★★



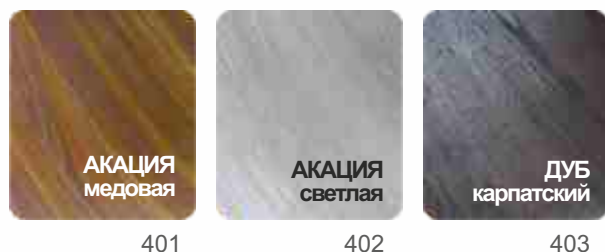
## РЕЗИСТ ★★★★★



## Verto LINE-3D ★★★★★



## ЭКО ШПОН ★★★★★



Типографический отпечаток цветов (тона) покрытий может незначительно отличаться от реального цвета изделия.



# Остекления

## ОСТЕКЛЕНИЕ УЗОРЧАТОЕ толщиной 4мм



Сатин



Кризет



Шиншилла



Жалюзи

## ОСТЕКЛЕНИЕ КАЛЕННОЕ МАТОВОЕ толщиной 4, 6 и 8мм



Сатин матовый  
Сатин матовый с рисунком



Бронза матовая  
Бронза матовая с рисунком



Графит матовый  
Графит матовый с рисунком

## ОСТЕКЛЕНИЕ ТРИПЛЕКС толщиной 6-8мм



Триплекс  
матовый глянец



Триплекс  
черный глянец

## КЛАССИФИКАЦИЯ ПОКРЫТИЙ



### Стандартное покрытие

Финиш-пленка толщиной 100 мкм с текстурой дерева идеально подходит для помещений с низким уровнем влажности. Наилучшее сочетание цены и качества. Двери в данном покрытии предназначены для жилых помещений.



### Износостойкое покрытие

Финиш-пленка толщиной 120 мкм с рельефной текстурой дерева идеально подходит для помещений со средним уровнем износостойкости. Хорошо выраженная структура данного покрытия придает продукции вид натурального дерева. Двери в данном покрытии предназначены для жилых и административных помещений (гостиницы, офисы).



### Премиум покрытие

Покрытие толщиной 150 мкм с повышенными параметрами истираемости и износостойкости, имитирует текстуру натурального шпона, что существенно отличает данное покрытие от других видов покрытий. Двери в данном покрытии предназначены для жилых, административных, бытовых и прочих внутренних помещений.

# Таблицы размеров дверей

## РАЗДВИЖНЫЕ СИСТЕМЫ

с системой VERTO-SLIDE исполнение VERTO-FIT

ШИРИНА	L <sub>s</sub>	H <sub>s</sub>	T <sub>s</sub>	L <sub>z</sub>	H <sub>z</sub>	L <sub>b</sub>	H <sub>b</sub>	L <sub>k</sub>	H <sub>k</sub>	K <sub>s</sub>	K <sub>r</sub>	L <sub>0</sub> (min/max)	H <sub>0</sub> (min/max)
60	626	2040	40	582	2028	626	2050	1460	2150	50	80	645/685	2060/2080
70	726	2040	40	682	2028	726	2050	1660	2150	50	80	745/785	2060/2080
80	826	2040	40	782	2028	826	2050	1860	2150	50	80	845/885	2060/2080
90	926	2040	40	882	2028	926	2050	2060	2150	50	80	945/985	2060/2080

## МЕЖКОМНАТНЫЕ ДВЕРИ

с коробкой STANDARD на ширину стены 80мм

### ОДНОСТВОРЧАТЫЕ ДВЕРНЫЕ БЛОКИ

ШИРИНА	L <sub>s</sub>	H <sub>s</sub>	T <sub>s</sub>	L <sub>z</sub>	H <sub>z</sub>	L <sub>b</sub>	H <sub>b</sub>	L <sub>1</sub>	H <sub>1</sub>	L <sub>0</sub> (min/max)	H <sub>0</sub> (min/max)
60	626	2040	40	586	2028	670	2070	770	2120	690/720	2080/2100
70	726	2040	40	686	2028	770	2070	870	2120	790/820	2080/2100
80	826	2040	40	786	2028	870	2070	970	2120	890/920	2080/2100
90	926	2040	40	886	2028	970	2070	1070	2120	990/1020	2080/2100
100	1026	2040	40	986	2028	1070	2070	1170	2120	1090/1120	2080/2100

### ПОЛУТОРНЫЕ И ДВУСТВОРЧАТЫЕ ДВЕРНЫЕ БЛОКИ

ШИРИНА	L <sub>s</sub>	H <sub>s</sub>	T <sub>s</sub>	L <sub>z</sub>	H <sub>z</sub>	L <sub>b</sub>	H <sub>b</sub>	L <sub>1</sub>	H <sub>1</sub>	L <sub>0</sub> (min/max)	H <sub>0</sub> (min/max)
(100)	1038	2040	40	999	2028	1083	2070	1180	2120	1110/1140	2080/2100
(110)	1138	2040	40	1099	2028	1183	2070	1280	2120	1210/1240	2080/2100
(120)	1238	2040	40	1199	2028	1283	2070	1380	2120	1310/1340	2080/2100
(130)	1338	2040	40	1299	2028	1383	2070	1480	2120	1410/1440	2080/2100
(140)	1438	2040	40	1399	2028	1483	2070	1580	2120	1510/1540	2080/2100
(150)	1538	2040	40	1499	2028	1583	2070	1680	2120	1610/1640	2080/2100
(160)	1638	2040	40	1599	2028	1683	2070	1780	2120	1710/1740	2080/2100
(170)	1738	2040	40	1699	2028	1783	2070	1880	2120	1810/1840	2080/2100
(180)	1838	2040	40	1799	2028	1883	2070	1980	2120	1910/1940	2080/2100

## МЕЖКОМНАТНЫЕ ДВЕРИ

с коробкой PREMIUM полурегулируемая

### ОДНОСТВОРЧАТЫЕ ДВЕРНЫЕ БЛОКИ

ШИРИНА	L <sub>s</sub>	H <sub>s</sub>	T <sub>s</sub>	L <sub>z</sub>	H <sub>z</sub>	L <sub>b</sub>	H <sub>b</sub>	L <sub>1</sub>	H <sub>1</sub>	L <sub>0</sub> (min/max)	H <sub>0</sub> (min/max)
60	626	2040	40	586	2028	670	2070	800	2135	690/720	2080/2100
70	726	2040	40	686	2028	770	2070	900	2135	790/820	2080/2100
80	826	2040	40	786	2028	870	2070	1000	2135	890/920	2080/2100
90	926	2040	40	886	2028	970	2070	1100	2135	990/1020	2080/2100
100	1026	2040	40	986	2028	1070	2070	1200	2135	1090/1120	2080/2100

### ПОЛУТОРНЫЕ И ДВУСТВОРЧАТЫЕ ДВЕРНЫЕ БЛОКИ

ШИРИНА	L <sub>s</sub>	H <sub>s</sub>	T <sub>s</sub>	L <sub>z</sub>	H <sub>z</sub>	L <sub>b</sub>	H <sub>b</sub>	L <sub>1</sub>	H <sub>1</sub>	L <sub>0</sub> (min/max)	H <sub>0</sub> (min/max)
(100)	1038	2040	40	999	2028	1083	2070	1210	2135	1110/1140	2080/2100
(110)	1138	2040	40	1099	2028	1183	2070	1310	2135	1210/1240	2080/2100
(120)	1238	2040	40	1199	2028	1283	2070	1410	2135	1310/1340	2080/2100
(130)	1338	2040	40	1299	2028	1383	2070	1510	2135	1410/1440	2080/2100
(140)	1438	2040	40	1399	2028	1483	2070	1610	2135	1510/1540	2080/2100
(150)	1538	2040	40	1499	2028	1583	2070	1710	2135	1610/1640	2080/2100
(160)	1638	2040	40	1599	2028	1683	2070	1810	2135	1710/1740	2080/2100
(170)	1738	2040	40	1699	2028	1783	2070	1910	2135	1810/1840	2080/2100
(180)	1838	2040	40	1799	2028	1883	2070	2010	2135	1910/1940	2080/2100

## МЕЖКОМНАТНЫЕ ДВЕРИ

с коробкой VERTO-FIT регулируемая

### ОДНОСТВОРЧАТЫЕ ДВЕРНЫЕ БЛОКИ

ШИРИНА	L <sub>s</sub>	H <sub>s</sub>	T <sub>s</sub>	L <sub>z</sub>	H <sub>z</sub>	L <sub>b</sub>	H <sub>b</sub>	L <sub>1</sub>	H <sub>1</sub>	L <sub>0</sub> (min/max)	H <sub>0</sub> (min/max)
60	626	2040	40	582	2028	626	2050	726	2100	660/680	2060/2080
70	726	2040	40	682	2028	726	2050	826	2100	760/780	2060/2080
80	826	2040	40	782	2028	826	2050	926	2100	860/880	2060/2080
90	926	2040	40	882	2028	926	2050	1026	2100	960/980	2060/2080
100	1026	2040	40	982	2028	1026	2050	1126	2100	1060/1080	2060/2080

### ПОЛУТОРНЫЕ И ДВУСТВОРЧАТЫЕ ДВЕРНЫЕ БЛОКИ

ШИРИНА	L <sub>s</sub>	H <sub>s</sub>	T <sub>s</sub>	L <sub>z</sub>	H <sub>z</sub>	L <sub>b</sub>	H <sub>b</sub>	L <sub>1</sub>	H <sub>1</sub>	L <sub>0</sub> (min/max)	H <sub>0</sub> (min/max)
(100)	1038	2040	40	996	2028	1040	2050	1140	2100	1090/1110	2060/2080
(110)	1138	2040	40	1096	2028	1140	2050	1240	2100	1190/1210	2060/2080
(120)	1238	2040	40	1196	2028	1240	2050	1340	2100	1290/1310	2060/2080
(130)	1338	2040	40	1296	2028	1340	2050	1440	2100	1390/1410	2060/2080
(140)	1438	2040	40	1396	2028	1440	2050	1540	2100	1490/1510	2060/2080
(150)	1538	2040	40	1496	2028	1540	2050	1640	2100	1590/1610	2060/2080
(160)	1638	2040	40	1596	2028	1640	2050	1740	2100	1690/1710	2060/2080
(170)	1738	2040	40	1696	2028	1740	2050	1840	2100	1790/1810	2060/2080
(180)	1838	2040	40	1796	2028	1840	2050	1940	2100	1890/1910	2060/2080

## МЕЖКОМНАТНЫЕ ДВЕРИ

с коробкой VERTO-FIT plus регулируемая

### ОДНОСТВОРЧАТЫЕ ДВЕРНЫЕ БЛОКИ

ШИРИНА	L <sub>s</sub>	H <sub>s</sub>	T <sub>s</sub>	L <sub>z</sub>	H <sub>z</sub>	L <sub>b</sub>	H <sub>b</sub>	L <sub>1</sub>	H <sub>1</sub>	L <sub>0</sub> (min/max)	H <sub>0</sub> (min/max)
60	626	2040	40	582	2028	626	2050	766	2120	660/680	2060/2080
70	726	2040	40	682	2028	726	2050	866	2120	760/780	2060/2080
80	826	2040	40	782	2028	826	2050	966	2120	860/880	2060/2080
90	926	2040	40	882	2028	926	2050	1066	2120	960/980	2060/2080
100	1026	2040	40	982	2028	1026	2050	1166	2120	1060/1080	2060/2080

### ПОЛУТОРНЫЕ И ДВУСТВОРЧАТЫЕ ДВЕРНЫЕ БЛОКИ

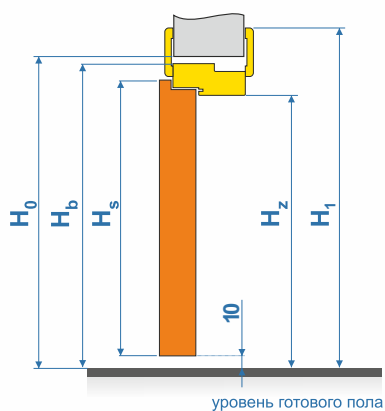
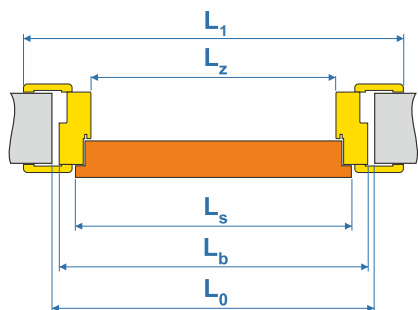
ШИРИНА	L <sub>s</sub>	H <sub>s</sub>	T <sub>s</sub>	L <sub>z</sub>	H <sub>z</sub>	L <sub>b</sub>	H <sub>b</sub>	L <sub>1</sub>	H <sub>1</sub>	L <sub>0</sub> (min/max)	H <sub>0</sub> (min/max)
(100)	1038	2040	40	996	2028	1040	2050	1180	2120	1090/1110	2060/2080
(110)	1138	2040	40	1096	2028	1140	2050	1280	2120	1190/1210	2060/2080
(120)	1238	2040	40	1196	2028	1240	2050	1380	2120	1290/1310	2060/2080
(130)	1338	2040	40	1296	2028	1340	2050	1480	2120	1390/1410	2060/2080
(140)	1438	2040	40	1396	2028	1440	2050	1580	2120	1490/1510	2060/2080
(150)	1538	2040	40	1496	2028	1540	2050	1680	2120	1590/1610	2060/2080
(160)	1638	2040	40	1596	2028	1640	2050	1780	2120	1690/1710	2060/2080
(170)	1738	2040	40	1696	2028	1740	2050	1880	2120	1790/1810	2060/2080
(180)	1838	2040	40	1796	2028	1840	2050	1980	2120	1890/1910	2060/2080

#### ВНИМАНИЕ:

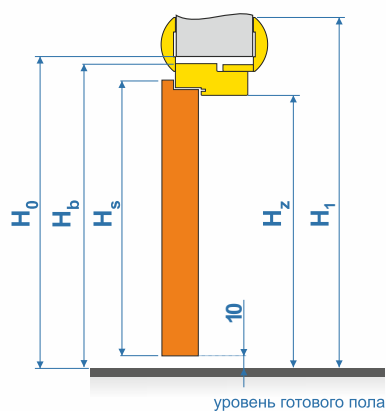
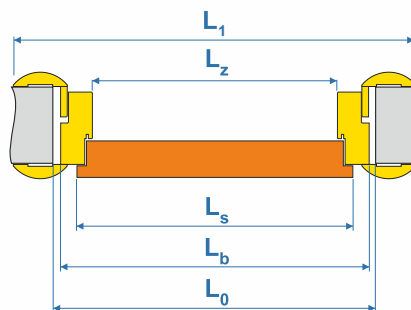
- допустимые отклонения размеров согласно Украинскому стандарту (ДСТУ БВ.2.6-99:2009): до 1 метра +/- 1 мм, свыше 2 метров +/- 2 мм
- доборы доступны в размере «40», где L<sub>s</sub> = 426 мм, H<sub>s</sub> = 2040 мм
- указанные в таблице размеры относятся ко всем межкомнатным полотнам с четвертью и без четверти
- производитель оставляет за собой право вносить изменения в размеры продукции ТМ «Verto»

# Монтажные размеры дверей

## С коробкой STANDARD



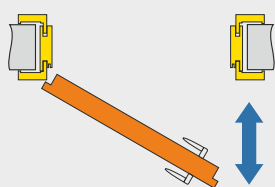
## С коробкой PREMIUM



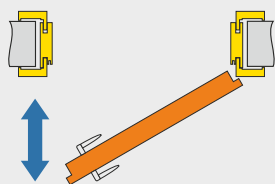
## СТОРОНЫ ОТКРЫВАНИЯ ДВЕРНЫХ ПОЛОТЕН

### ОДНОСТВОРЧАТОЕ ПОЛОТНО

#### Двери левые



#### Двери правые

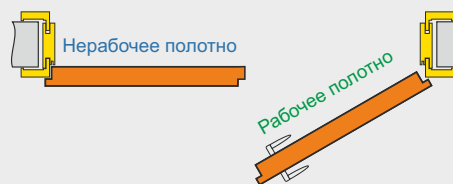


### ДВУСТВОРЧАТОЕ ПОЛОТНО

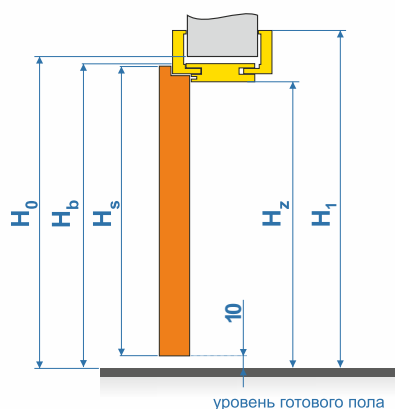
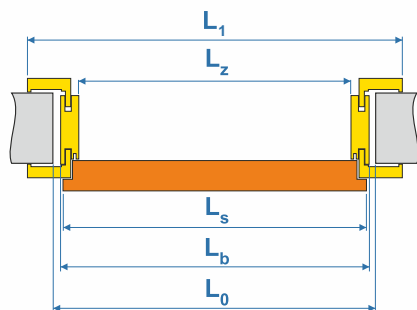
#### Двери левые



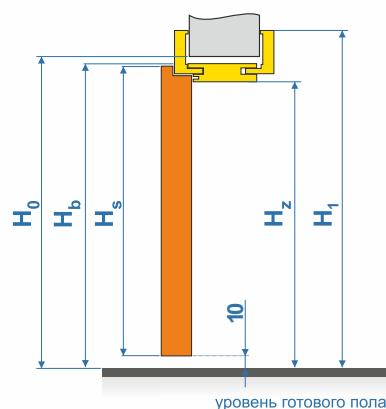
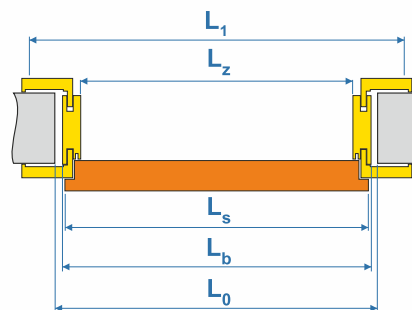
#### Двери правые



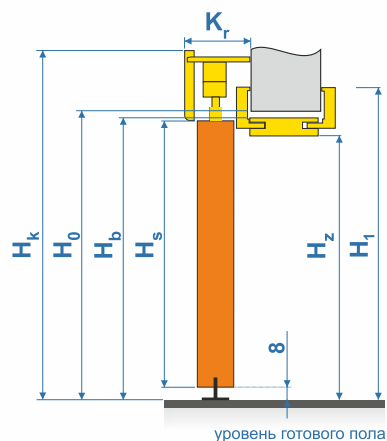
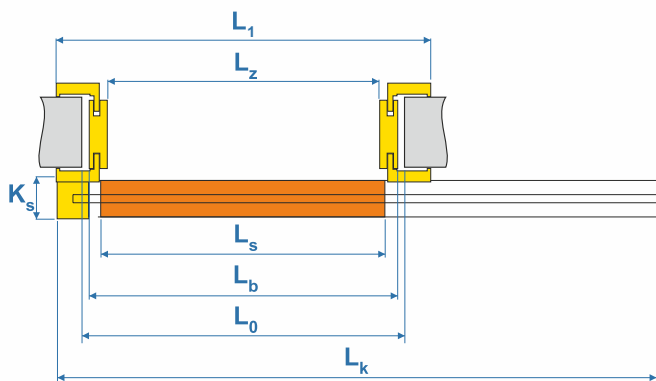
### С коробкой Verto-FIT



### С коробкой Verto-FIT plus



### Раздвижная система Verto-SLIDE с дверной коробкой Verto-FIT



### ОБОЗНАЧЕНИЯ

- $L_s$  - ширина дверного полотна с четвертью
- $L_z$  - внутренняя ширина дверной коробки
- $L_b$  - общая ширина дверной коробки
- $L_1$  - ширина блока с учетом наличника
- $L_k$  - ширина настенной системы
- $H_s$  - высота дверного полотна с четвертью
- $H_z$  - внутренняя высота дверной коробки
- $H_1$  - высота блока с учетом наличника
- $H_b$  - общая высота дверной коробки
- $H_k$  - общая высота дверной коробки с настенной системой
- $T_s$  - толщина дверного полотна
- $K_s$  - толщина отбойного элемента настенной системы
- $K_r$  - толщина настенной системы
- $L_0$  (min/max) - ширина проема стены (минимальная / максимальная)
- $H_0$  (min/max) - высота проема стены (минимальная / максимальная)

\* все размеры указаны в миллиметрах (мм)



# Работа со строительными организациями

В связи с высокими требованиями девелоперских, строительных и архитектурных компаний к межкомнатным дверям фабрика предлагает широкий ряд нестандартных решений для комплектации строительных объектов:

- изготовление дверных полотен и коробок в нестандартных размерах, по требованию заказчика
- комплектация дверных полотен нестандартным наполнением (ДСП, пенопласт и т.д.)
- комплектация дверных блоков нестандартными аксессуарами
- изготовление коробок согласно индивидуальному профилю заказчика на различные толщины стен.

Дополнительно фабрика предоставляет партнерам:

- профессиональное обучение по продукции
- техническую поддержку и консультации специалистов.

## Примечание

По вопросам, касающимся нестандартных заказов, просьба обращаться в Отдел по работе со строительными организациями и архитекторами:  
тел.: +38 (0563) 20-93-84, факс: +38 (0563) 20-93-85



Квартиры



Жилые дома



Резиденции



Офисы



Кабинеты

Продукция Фабрики Дверей соответствует необходимым строительным требованиям, что подтверждается наличием следующих сертификатов:

- Сертификат на управление качеством ДСТУ ISO 9001:2009
- Сертификат соответствия требованиям ДСТУ БВ.2.6-99:2009
- Свидетельство об аттестации радиационного контроля продукции



Сертификат качества ISO 9001 на изготовление деревянных дверей и окон



Соответствие ДСТУ



Сертификация качества



Радиационный контроль



Сертификат соответствия на двери деревянные внутренние с деревянной коробкой

# Лидер отрасли 2015

ООО Фабрика Дверей «БудМайстер» заняла 1 место (золото) рейтинга Украины среди малых и средних предприятий за суммой показателей финансово-хозяйственной деятельности:

- «Прибыль и Ликвидность»
- «Масштабы производства и платежеспособности»
- «Социальные Показатели»
- «Эффективность использования ресурсов»
- «Инвестиционная привлекательность»

за основным видом деятельности по результатам 2015 года.

Данная награда вручается предприятиям, которые показали:

- высокую динамику финансовых результатов
- высокую динамику объемов производства продукции
- развитие передовых технологии (инвестиции в оборудование)
- высокий уровень финансовой стабильности
- высокие стандарты социальной защиты работников
- существенный вклад в развитие отрасли

Награда «ЛІДЕР ГАЛУЗІ 2015» – это высокий показатель профессионализма, надежности, стабильности и активного развития Фабрики Дверей.



**НБР**

НАЦІОНАЛЬНИЙ  
БІЗНЕС-РЕЙТИНГ

# НАЦІОНАЛЬНИЙ СЕРТИФІКАТ

засвідчує, що в результаті ранжування повного переліку підприємств України згідно фінансово-економічних показників

**ТОВАРИСТВО  
З ОБМЕЖЕНОЮ ВІДПОВІДАЛЬНІСТЮ  
«ФАБРИКА ДВЕРЕЙ «БУДМАЙСТЕР»**

*нагороджується званням*

## ЛІДЕР ГАЛУЗІ 2015

*посівши*

Перше місце (Золото) рейтингу в Україні серед великих та середніх підприємств за сумою показників фінансово-господарської діяльності: «Масштаби виробництва та платоспроможності», «Соціальні показники», «Ефективність використання ресурсів», «Інвестиційна привабливість» за основним видом діяльності

Генеральний директор  
ТОВ «Науково-інформаційний  
центр статистичного  
дослідження»  
Крижановська Т.О.

Відповідальний секретар  
Оргкомітету Національного  
бізнес-рейтингу в Україні  
Марченко К.О.

Президент  
міжнародного рейтингового  
Союзу Національного бізнес-  
рейтингу в Україні  
Гіквідані В.В.



КИЇВ

2015





# Партнёры

■ **Супермаркет «РУДИ-БУД»**  
Днепродзержинск  
Мостовой переход, ул. Дружбы, 30А  
(067) 509 50 50  
(0569) 52 01 52

■ **Салон «ТриО Двери»**  
Днепропетровск  
пр. Кирова, 59  
(067) 562 00 75  
(056) 790 48 13

■ **Салон «Двери и пол»**  
Луцк  
ул. Карпенко-Карого, 15А

■ **Салон «Perfect»**  
Ужгород  
ул. Корятовича, 7

■ **Салон «Двери»**  
Александрия  
ул. 6 Декабря, 91  
(050) 222 72 39  
(0523) 59 00 55

■ **Салон «VERTO»**  
Запорожье  
ул. Победы, 19  
(063) 584 15 87  
(061) 224 03 77

■ **«100 дверей»**  
Мелитополь  
пр. Богдана Хмельницкого, 66А  
(067) 613 19 27  
(0619) 43 73 95

■ **Салон «Perfect»**  
Ивано-Франковск  
ул. Бельведерська, 40  
(067) 600 11 24

■ **Салон «ТриО Двери»**  
Одесса  
Среднефонтанская дорога, 12А  
(048) 737 84 88  
(048) 737 86 88

■ **Салон «Dveri.ua»**  
Одесса  
ул. Дюковская, 14  
(048) 233 53 77  
(048) 233 53 77

■ **Салон «Декор Строй»**  
Одесса  
ул. Малая Арнаутская, 30/32  
(048) 234 69 45  
(048) 234 69 45

■ **Салон «ДВЕРИ+»**  
Одесса  
ул. Малая Арнаутская, 94  
(063) 507 14 18

■ **Салон «Двери»**  
Сумы  
пр. Курский, 22  
(099) 074 94 40

■ **Салон «VDK»**  
Николаев  
пр. Октябрьский, 234Б  
(050) 318 60 81  
(0512) 67 57 68

■ **Салон «Дверной Двор»**  
Херсон  
ул. Нефтянников, 5  
(0552) 33 77 40  
(0552) 44 44 24

■ **Магазин «ПОЛО»**  
Кременчуг  
ул. Олеко Дундича, 1Д  
(067) 540 60 04  
(053) 672 66 00

■ **Супермаркет «Атлант»**  
Харьков  
ул. Шевченко, 24А  
(057) 771 04 65  
(057) 704 04 65

■ **Салон «ТриО Двери»**  
Харьков  
пр. Московский, 48А  
(067) 563 95 77  
(057) 717 10 80

■ **Салон «Dveri.ua»**  
Харьков  
ул. Набережная Харьковская, 9  
(057) 706 21 50  
(057) 706 20 80

■ **Салон «Викнар»**  
Ровно  
ул. Сагайдачного, 4А  
(097) 828 00 61  
(0362) 43 06 83

■ **Гипермаркет «Вена»**  
Чернигов  
ул. 77-й Гвардейской дивизии, 1  
(0462) 60 15 35  
(0462) 65 30 50

■ **Салон «Perfect»**  
Черновцы  
ул. Калиновская, 13А  
(067) 350 01 14

■ **Салон «ТриО Двери»**  
Киев  
пр. Героев Сталинграда, 2Г  
(067) 523 16 82  
(044) 485 05 33

■ **Гипермаркет «Город дверей»**  
Киев  
пр. Московский, 26  
(093) 188 81 37  
(044) 393 32 19

■ **Салон «Portes»**  
Киев  
пр. Московский, 8  
(044) 332 14 54  
(044) 461 85 44

■ **Салон «Dveri.ua»**  
Киев  
пр. П.Григоренка, 38А  
(050) 411 98 11  
(044) 577 07 77

■ **Салон-магазин «ЮНА-Двери»**  
Киев  
ул. Лисковская, 5  
(044) 392 49 40  
(044) 420 81 05

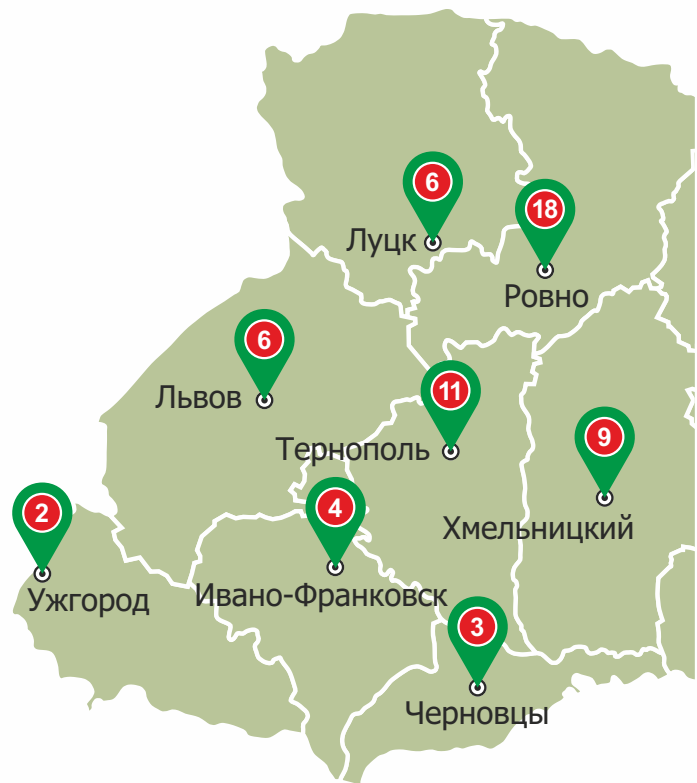
■ **Салон-магазин «ЮНА-Двери»**  
Киев  
пр. Бажана, 26  
(044) 371 10 44  
(044) 371 10 45

■ **Салон «Ваши Двери»**  
Киев  
ул. Мичурина, 56  
(067) 323 68 95

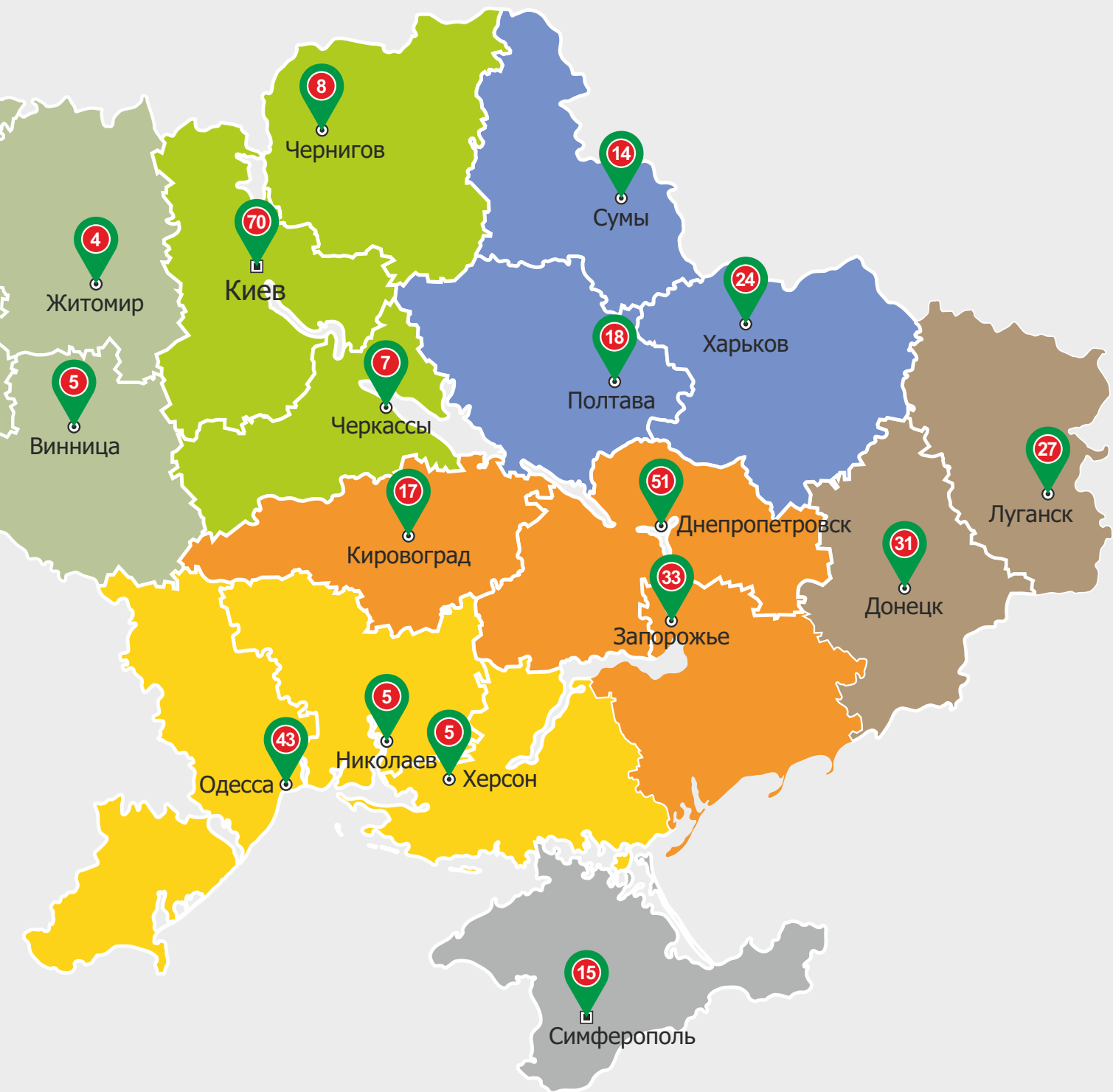
■ **Салон «Галактика Комфорта»**  
Тернополь  
ул. Объездная, 12  
(097) 863 71 11  
(0352) 43 43 75

■ **Салон «ТриО Двери»**  
Мариуполь  
пр. Ленина, 123А  
(067) 562 06 28  
(062) 941 60 44

■ **Салон «Perfect»**  
Хмельницкий  
ул. Заречанская, 15







**VERTO**<sup>®</sup>  
ДВЕРИ



- Центральный регион
- Центрально-Восточный Регион
- Южный регион
- Западный регион
- Северный регион
- Восточный регион
- АР Крым

Количество  
ДИЛЕРОВ

4 3 6

С полным списком действующих дилеров и торговых точек  
можно ознакомиться на сайте [verto-doors.com.ua](http://verto-doors.com.ua)

*Выбирай Надежность...*

УКРАИНА, 51400, Днепропетровская обл., г. Павлоград, ул. Терешкина, 9  
тел.: +38 (0563) 20-93-80, факс: +38 (0563) 20-93-85

[www.verto-doors.com.ua](http://www.verto-doors.com.ua)



## ТОРГОВЫЕ ПРЕДСТАВИТЕЛИ В УКРАИНЕ

### ЦЕНТРАЛЬНЫЙ РЕГИОН

+38 (050) 421 12 83  
@ sales\_centre@budmajster.com

### ЮЖНЫЙ РЕГИОН

+38 (050) 342 00 96  
@ sales\_south@budmajster.com

### СЕВЕРНЫЙ РЕГИОН

+38 (095) 234 21 73  
@ sales\_north@budmajster.com

### ЦЕНТРАЛЬНО-ВОСТОЧНЫЙ РЕГИОН

+38 (050) 452 14 22  
@ sales\_dnepr@budmajster.com

### ЗАПАДНЫЙ РЕГИОН

+38 (050) 421 12 83  
@ sales\_centre@budmajster.com

### ВОСТОЧНЫЙ РЕГИОН и АР КРЫМ

+38 (05632) 6 64 85  
@ sales@budmajster.com